

南関東4都県人口

1965年：1.79千万

2000年：3.34千万

東京・神奈川・千葉・埼玉

2010年DID人口：3.17千万

1970年DID人口：1.90千万

2010年DID面積：3.34千km²

1970年DID面積：1.84千km²

同市街化区域（H20～25）

面積：3.43千km²

1965年

1975年

1985年

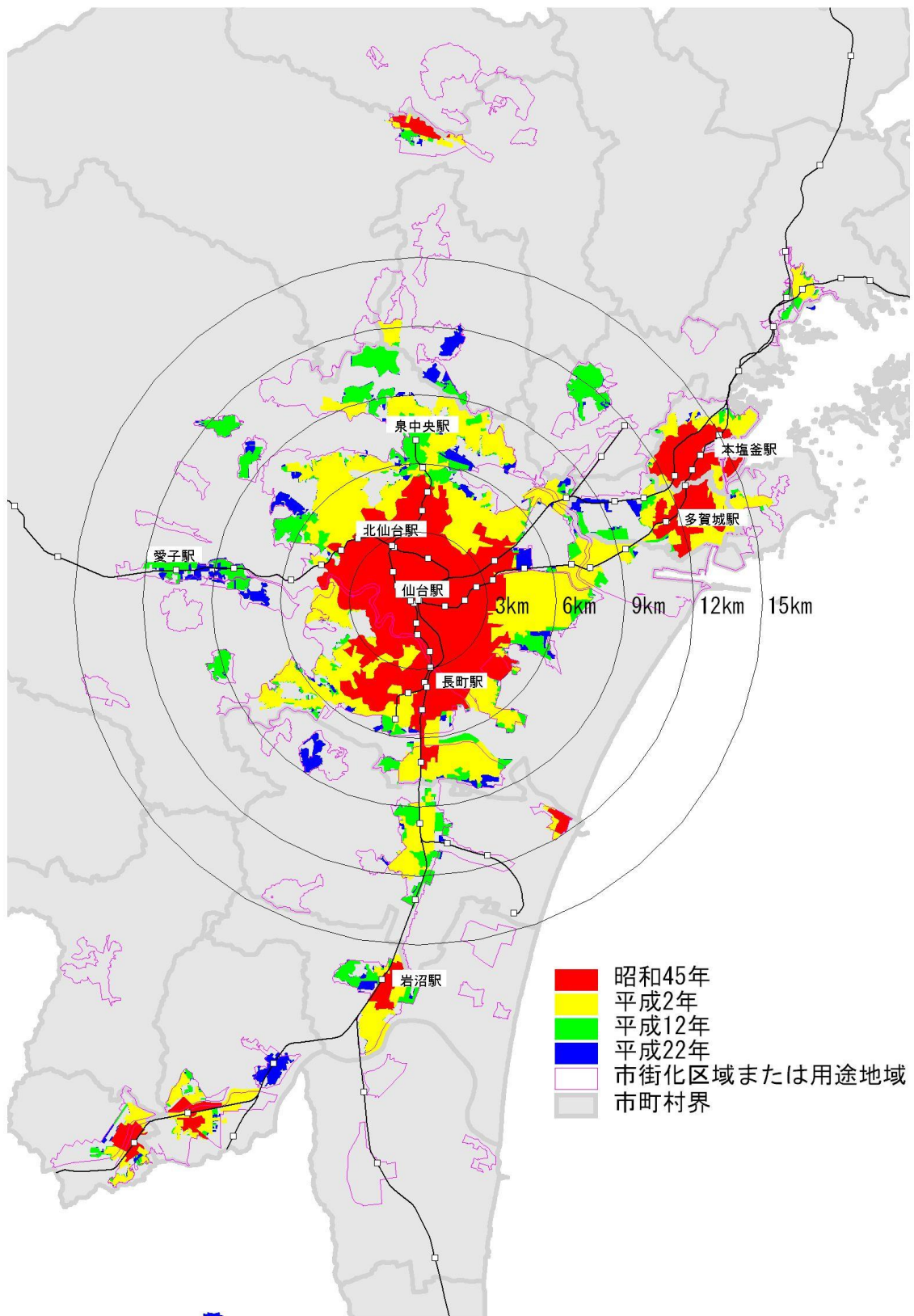
1990年

2000年

市街地の拡大

出典：計量計画研究所が国勢調査より作成

図5.5 東京におけるDIDの拡大過程



出典：計量計画研究所および竹内佑一氏が国勢調査より作成

図 5.6 仙台における DID の拡大過程