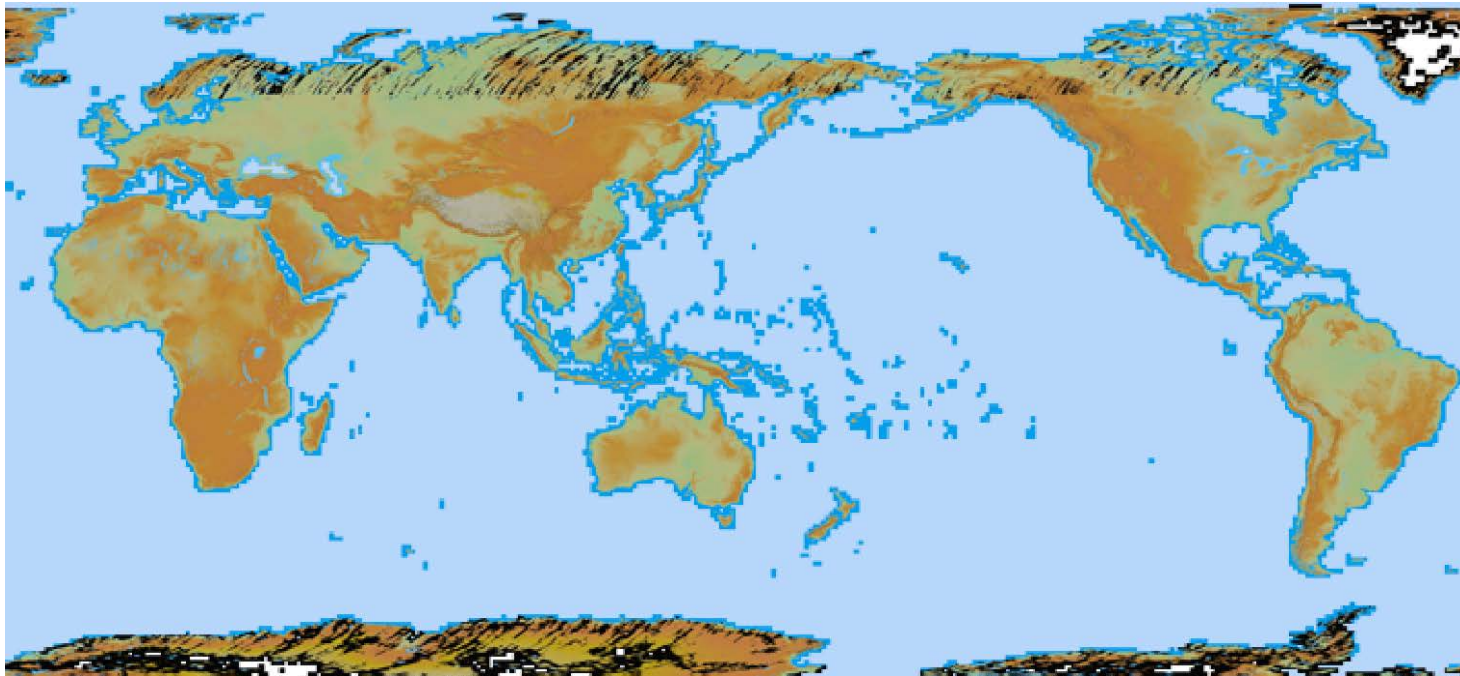


図 5.18 航空レーザ測量の計測イメージ

〔国土地理院ウェブサイト,

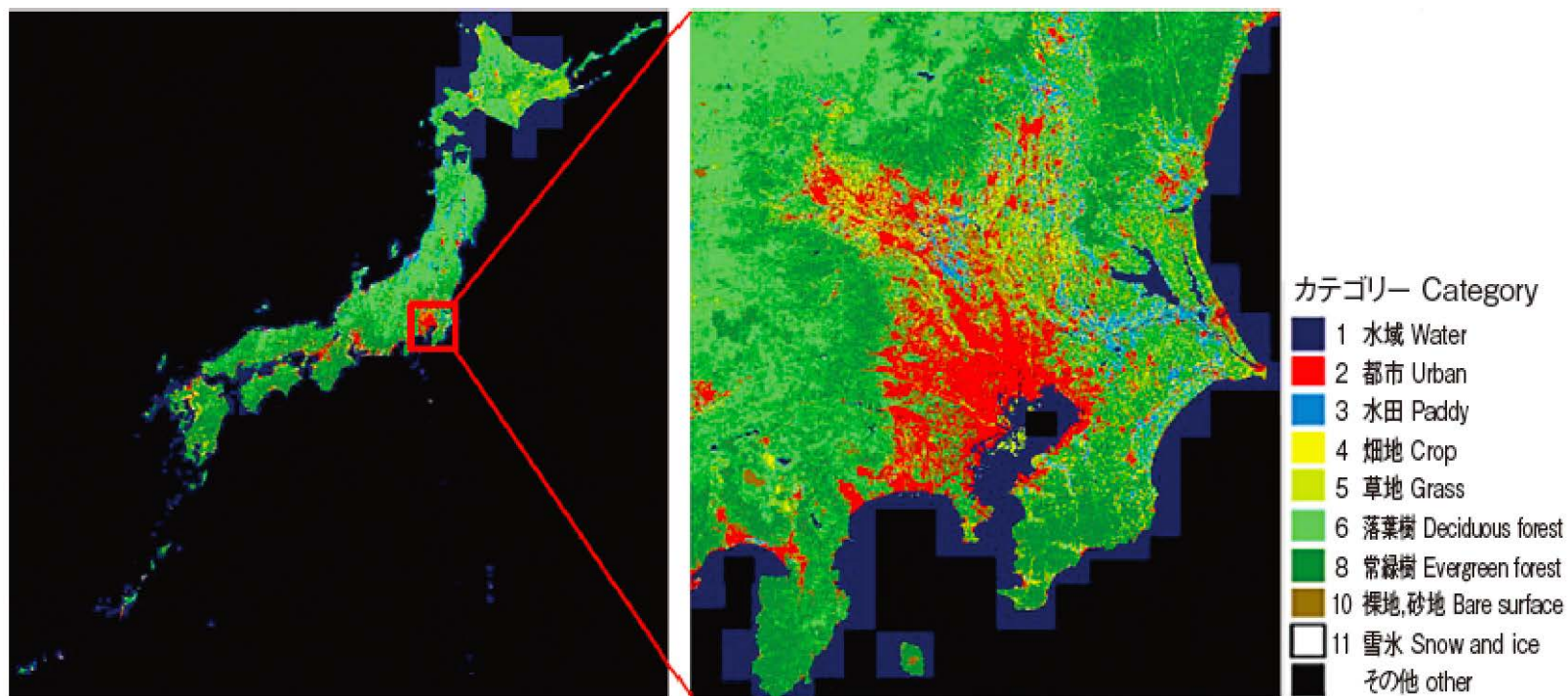
http://www.gsi.go.jp/kankyochiri/Laser_senmon.html〕



©JAXA

図 6.8 全世界の陸域デジタル 3D 地図

[<http://www.eorc.jaxa.jp/ALOS/aw3d/index.htm>]



(a) 日本全域ブラウザ

(b) 関東地方の拡大

©JAXA

図 6.9 土地利用土地被覆図の例

[http://www.eorc.jaxa.jp/ALOS/lulc/jlulc_jpn.htm]

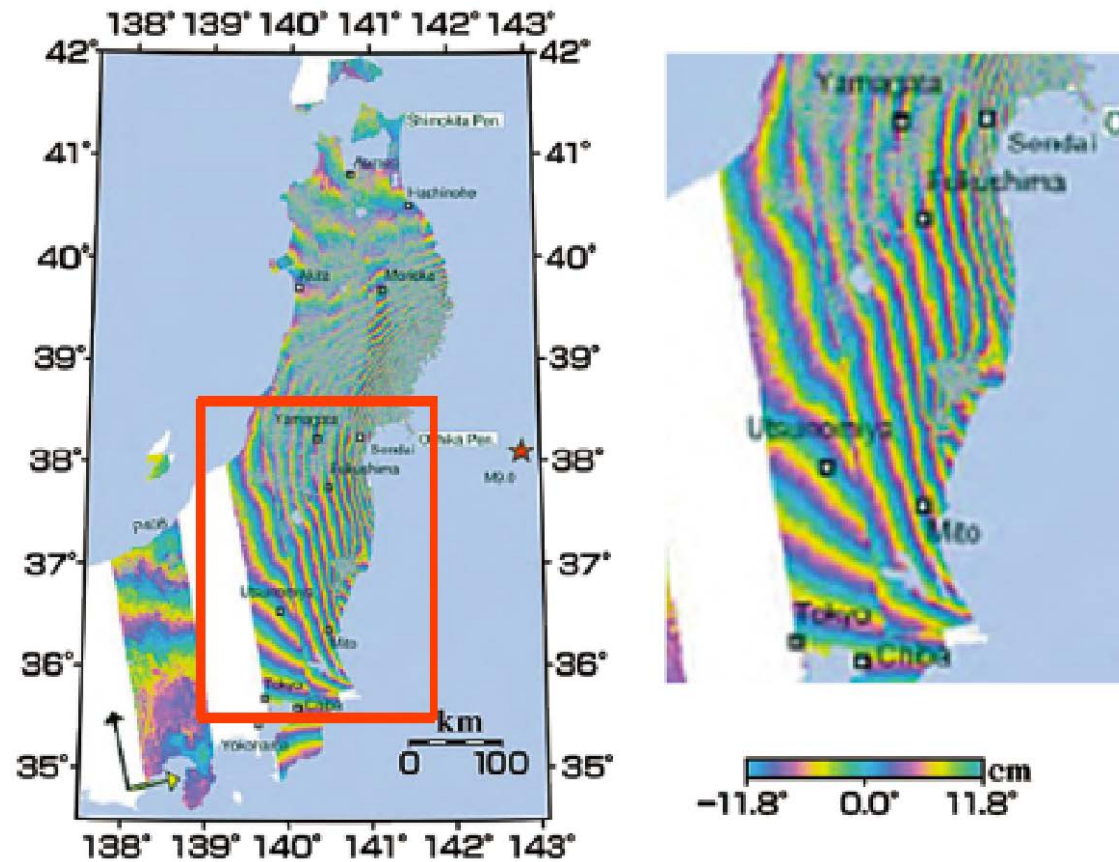
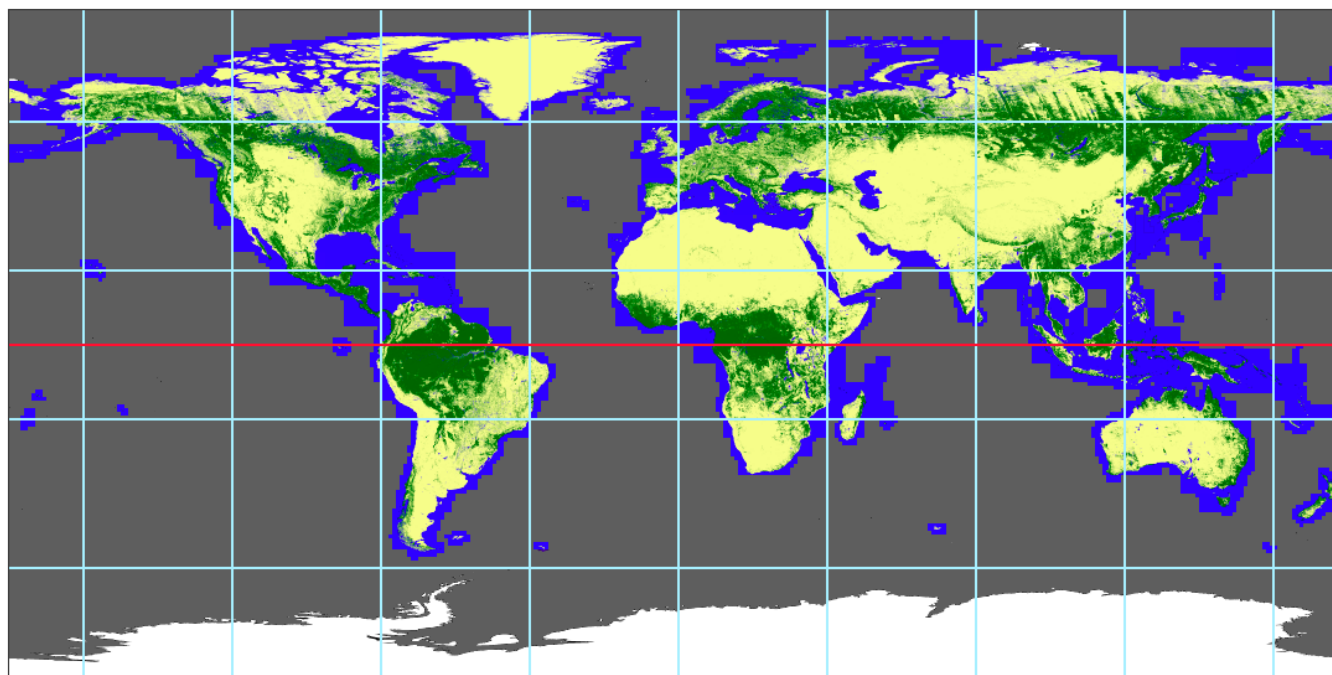


図 6.15 東日本大震災時の関東から東北地方の地表面変位量
 [橋本 学：国立大学共同利用・共同研究拠点協議会 知の拠点セミナー、
 平成 24 年度第 17 回「宇宙から見る地震」(2012)]



©JAXA

図 6.16 2015 年の全世界の森林・非森林分類図

[http://www.eorc.jaxa.jp/ALOS/palsar_fnf/fnf_jindex.htm]

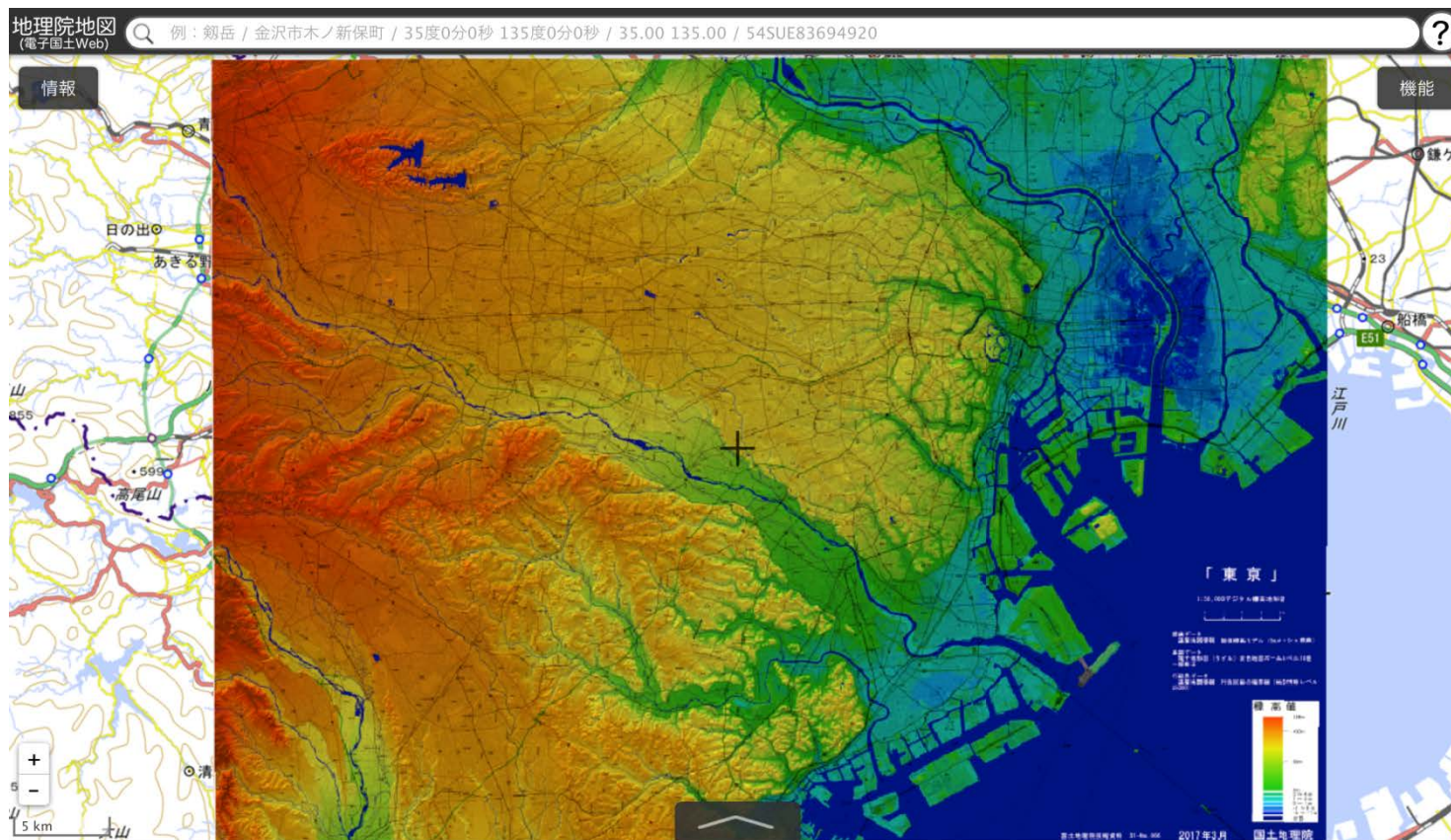


図 8.16 デジタル標高地形図 (電子国土 Web)

[出典：国土地理院ウェブサイト, <http://maps.gsi.go.jp>]