



図 1.4 ITRF2008 の地域

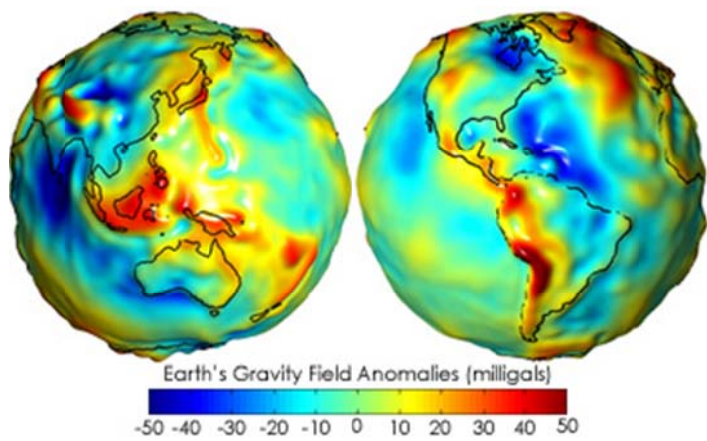


図 1.12 ジオイドの形状

北区王子本町地区
4級基準点測量 平均計画図

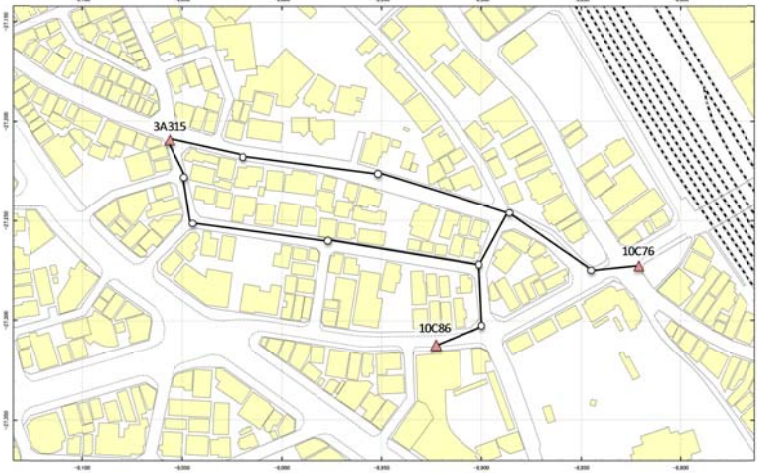


图 7.6 平均計画図

平成〇〇年度
北区王子本町一丁目地区
4級基準点測量 平均計画図



图 7.7 平均図

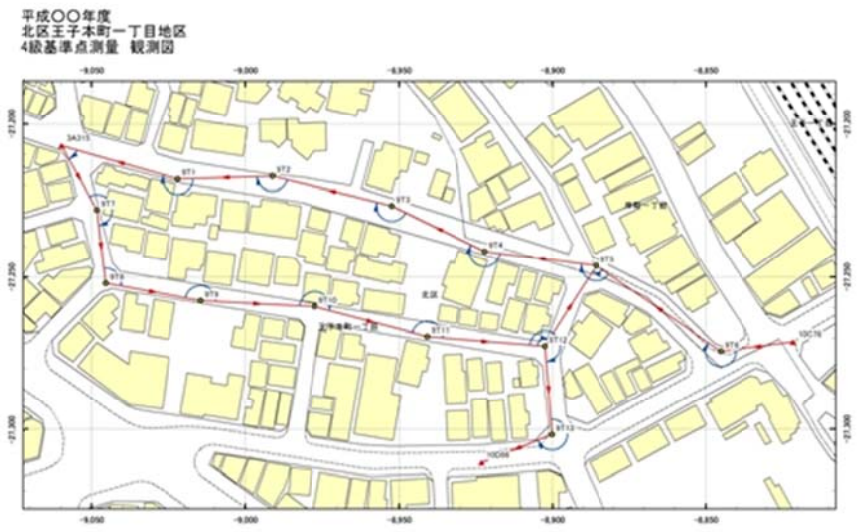
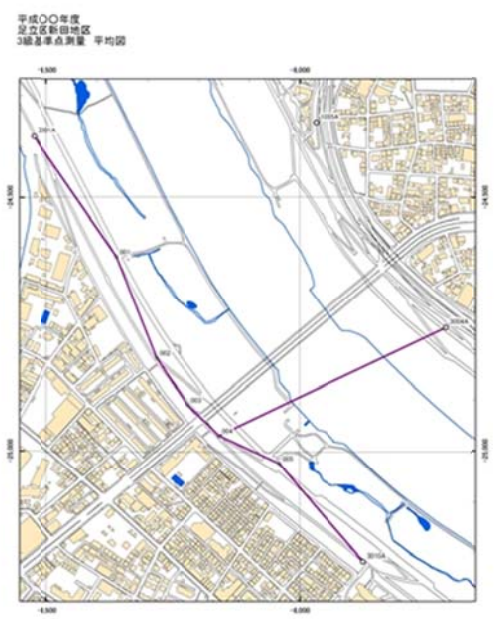
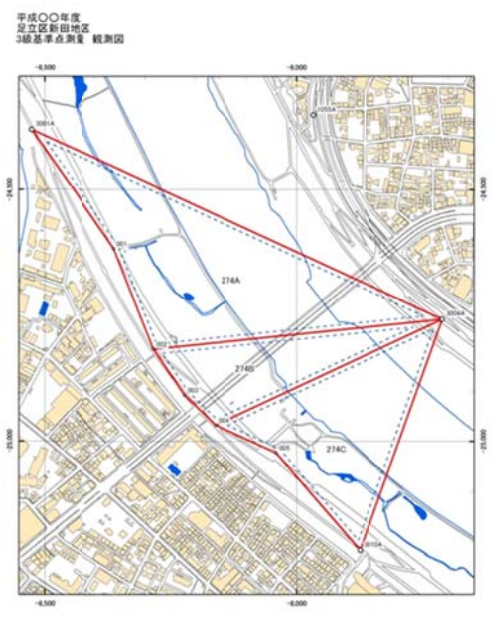


図 7.8 観 測 図



(a) 平 均 図



(b) 観 測 図

図 7.26 セッション

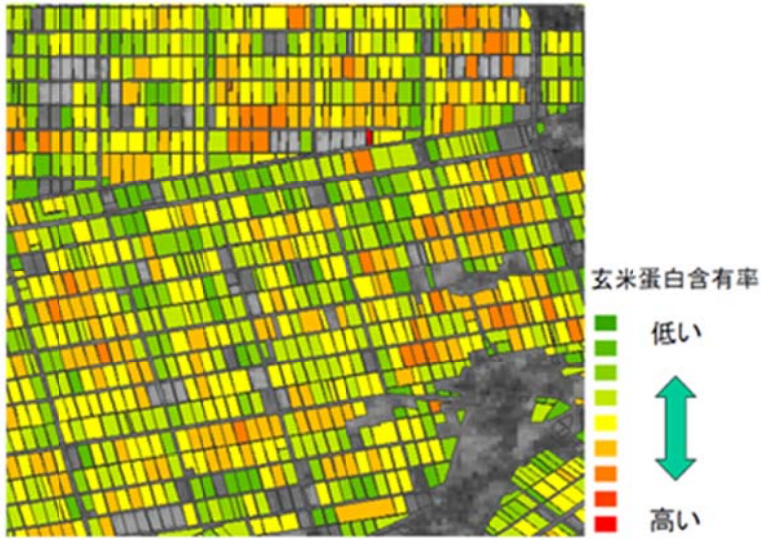
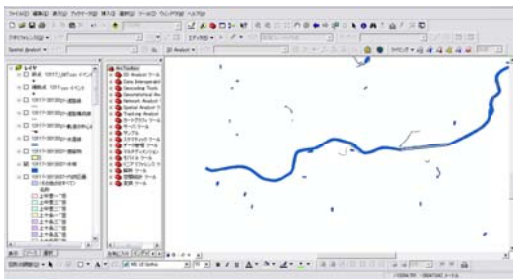
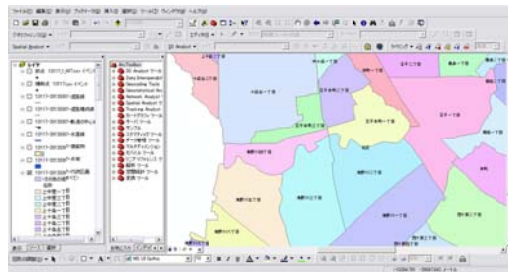


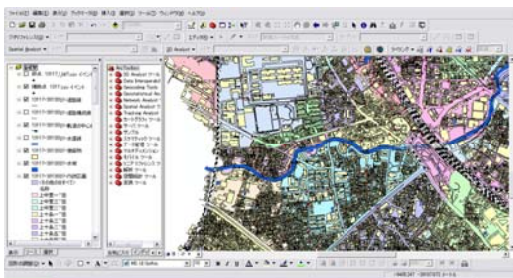
図 13.3 食味マップ (株) ビジョンテック 提供)



(a) 水域



(b) 行政界



(c) 重ね合せ

図 14.1 GIS におけるレイヤ構造

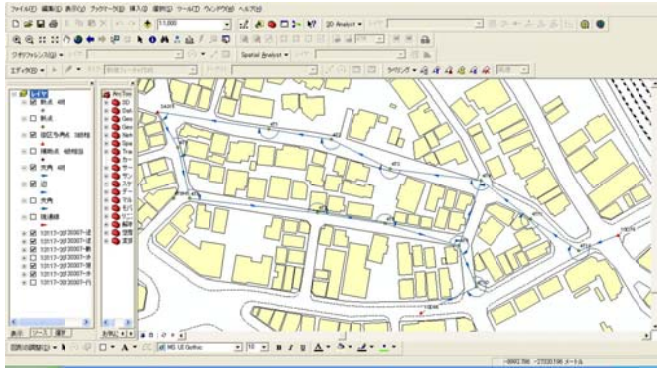
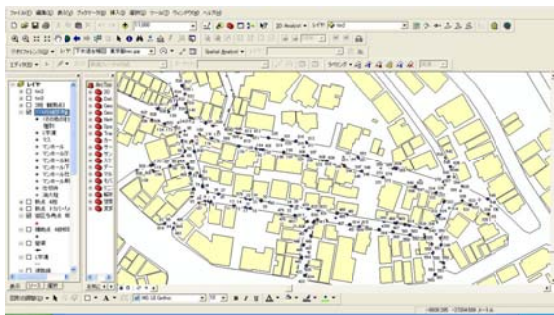
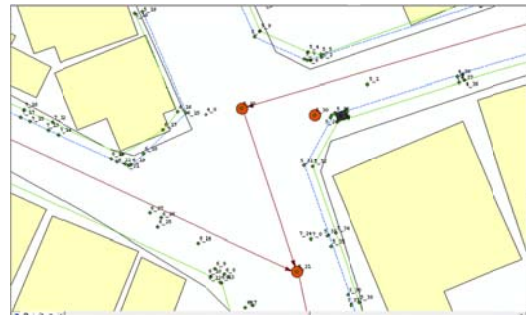


図 14.2 基準点測量における観測図



(a) 観測点のプロット



(b) 観測点を結線

図 14.3 細部測量成果の重ね合せ

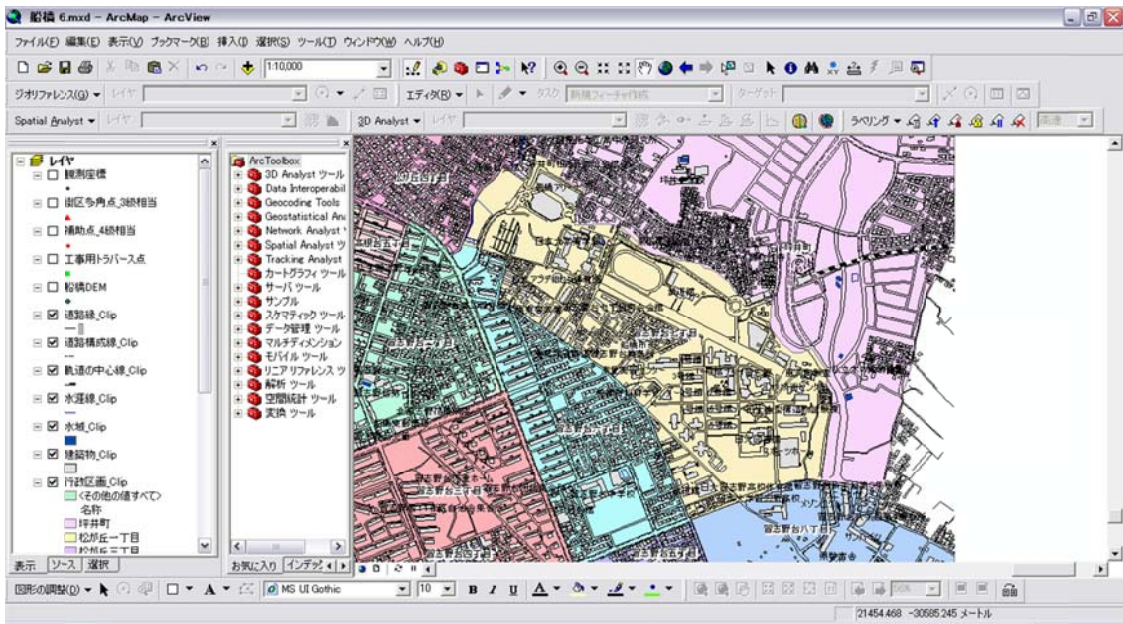
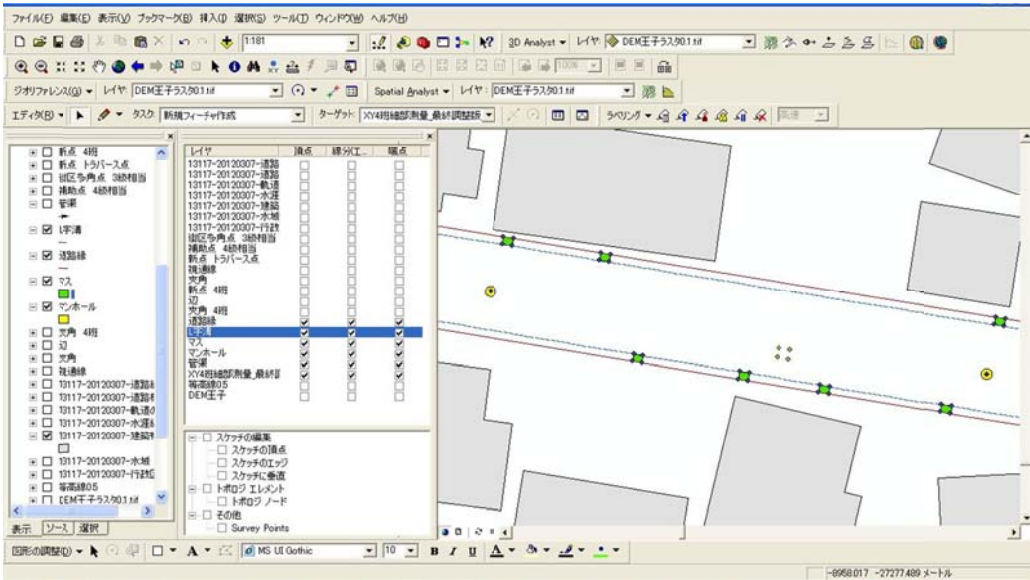
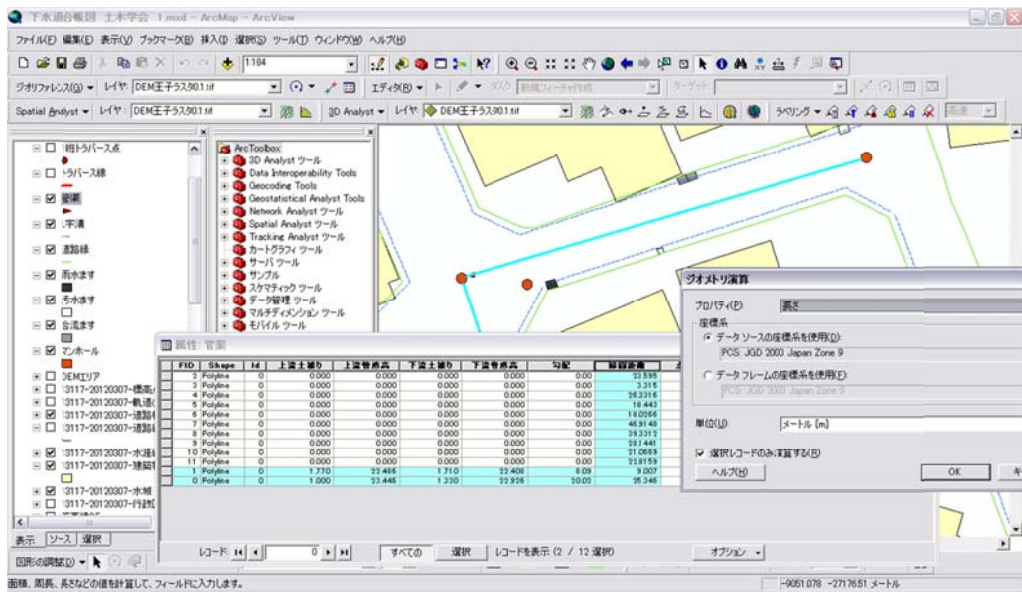
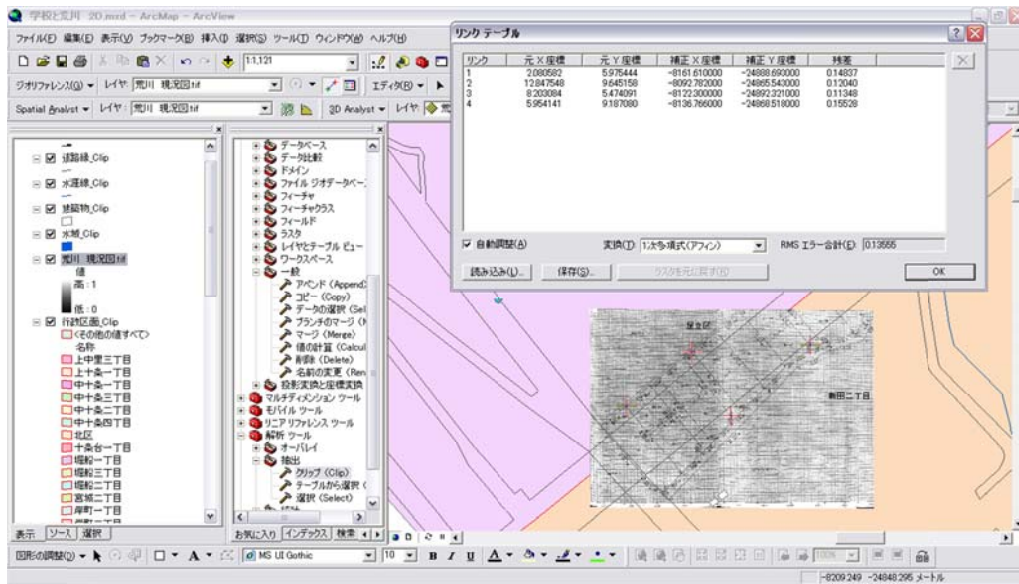
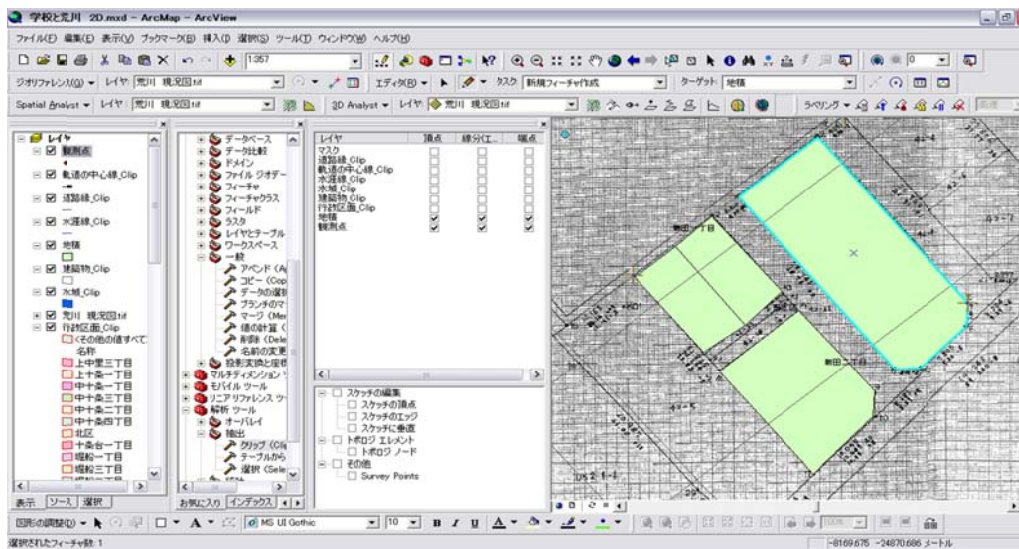


図 14.5 基盤地図情報（地図情報レベル 2500）



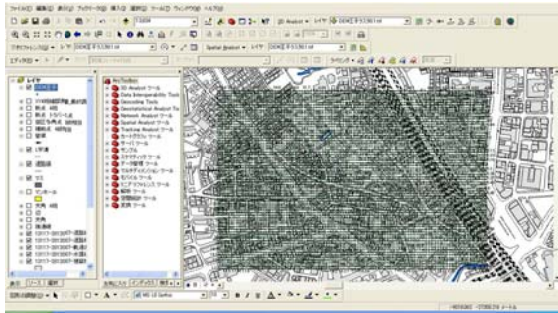


(a) 座標を入力して幾何補正

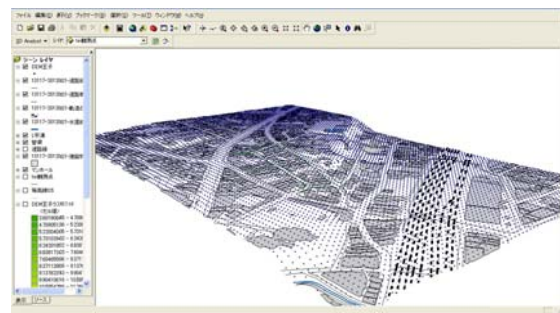


(b) 幾何補正後に数値地形図データを作成

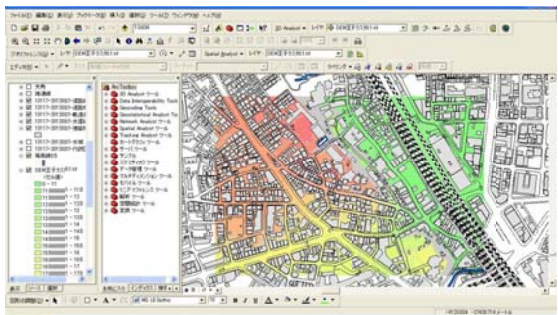
図 14.18 方眼用紙で作成した細部測量成果の幾何補正



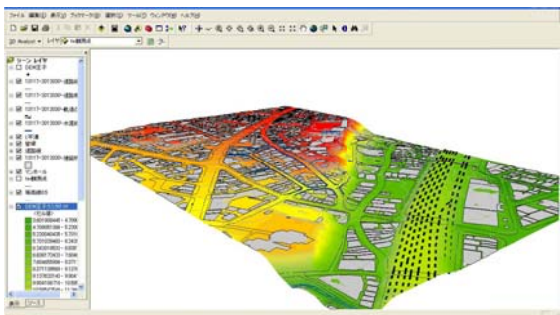
(a) 点 2D



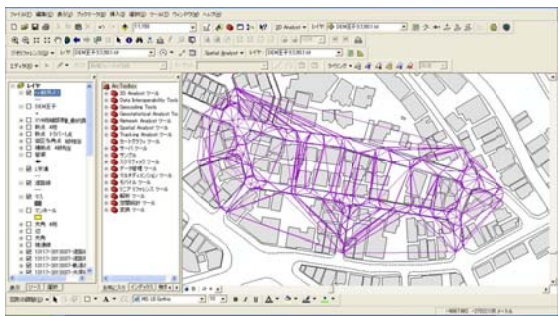
(b) 点 3D



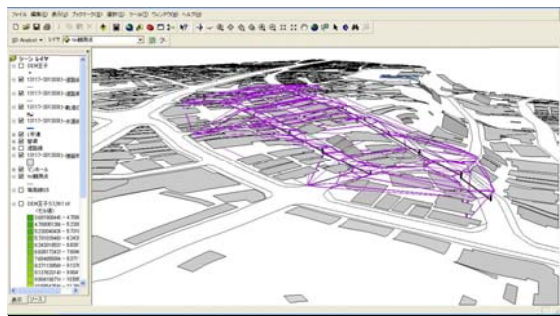
(a) ラスタ 2D



(b) ラスタ 3D



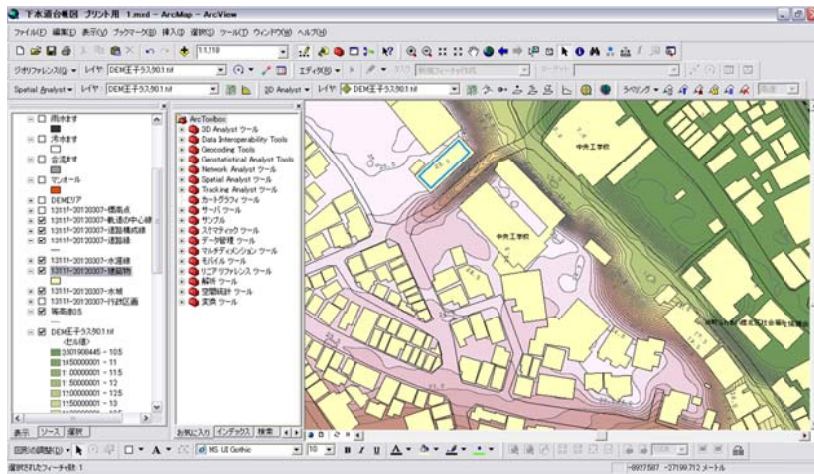
(a) TIN 2D



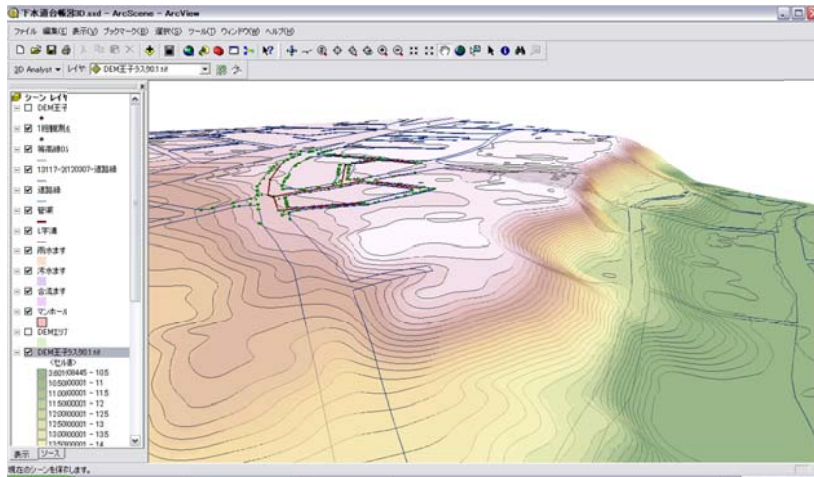
(b) TIN 3D

図 14.19

DEM



(a) 2D



(b) 3D

図 14.20 DEM のラスタと等高線

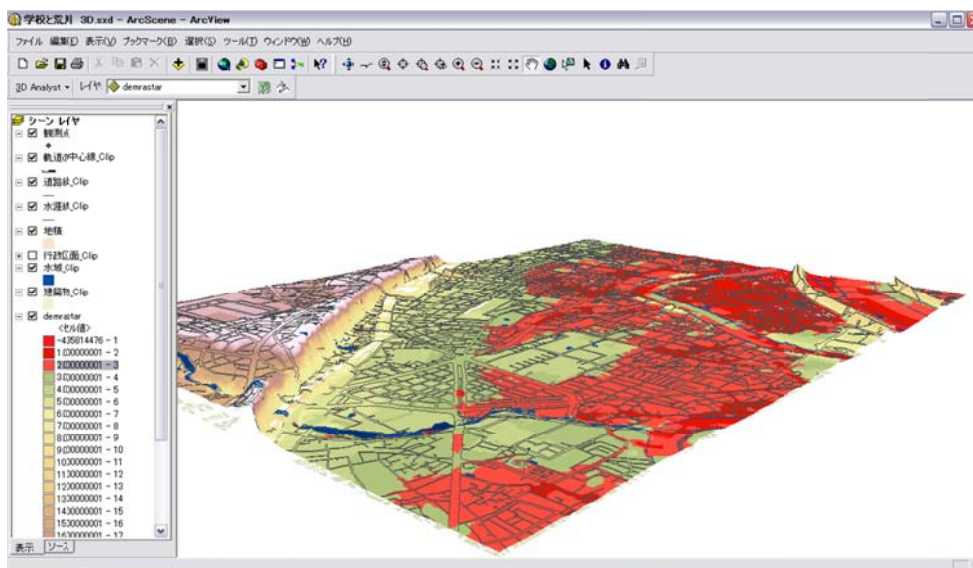


図 14.21 DEM を用いた 3D 洪水ハザードマップ

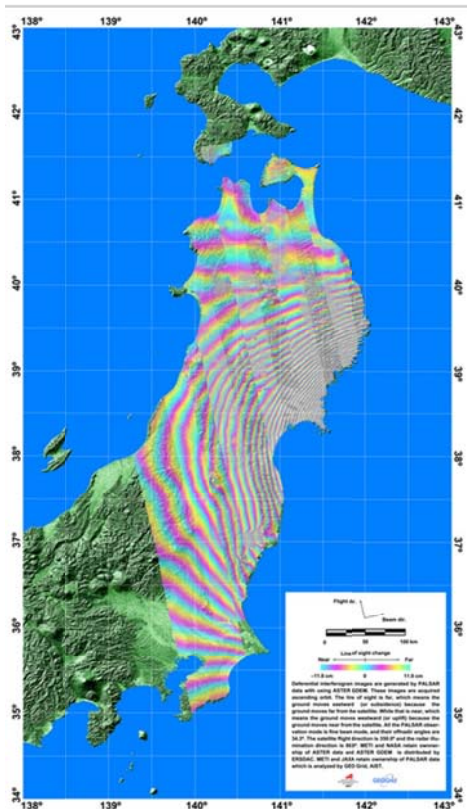


図 15.8

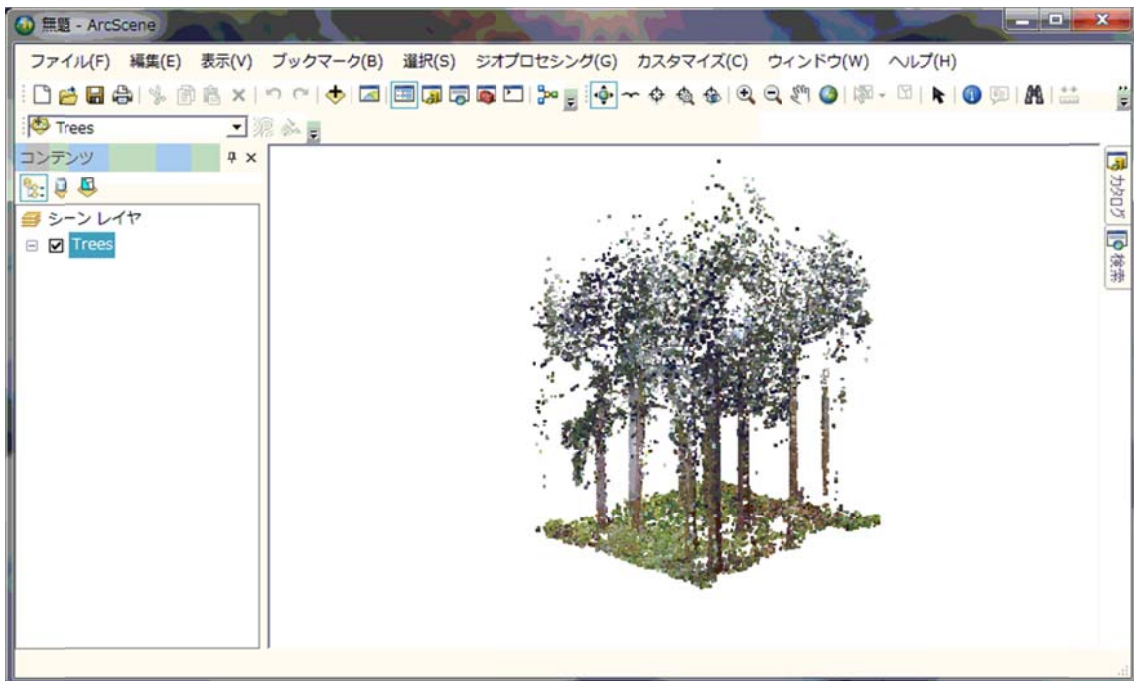


図 15.10 樹木の3Dモデル

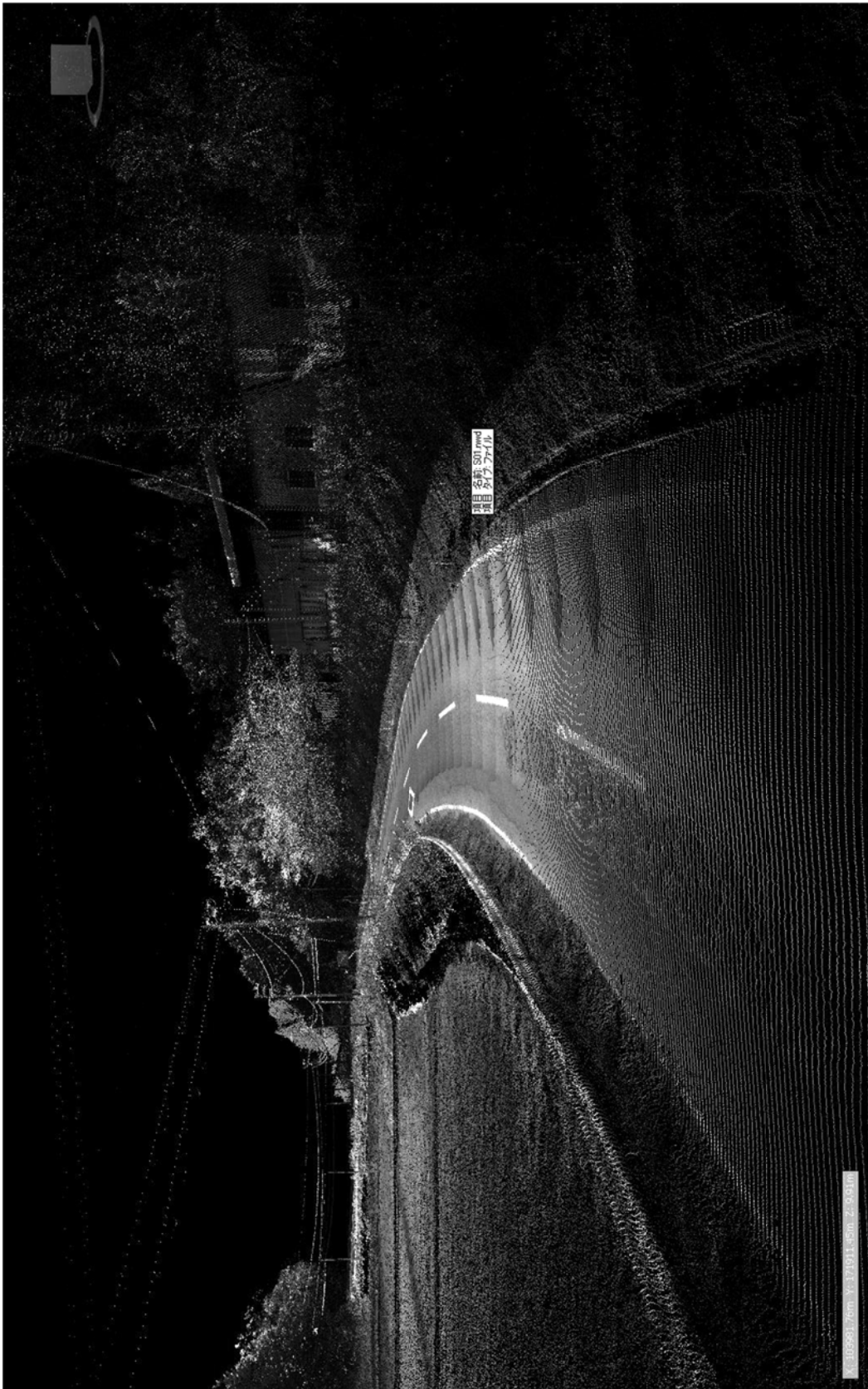


図 15.13 MMS による点画像データ