

3章 カラー図版

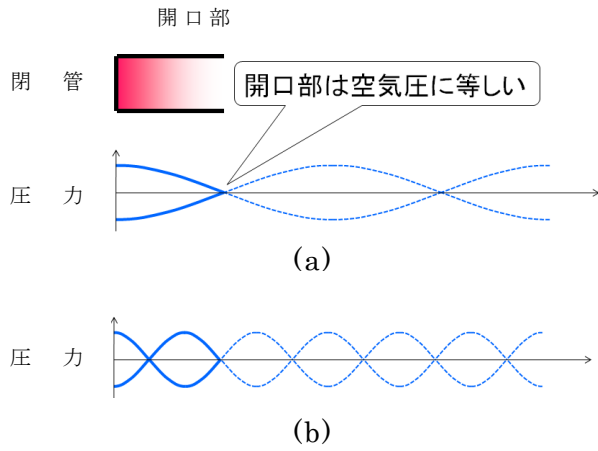


図 3.2 閉管の中の空気の振動

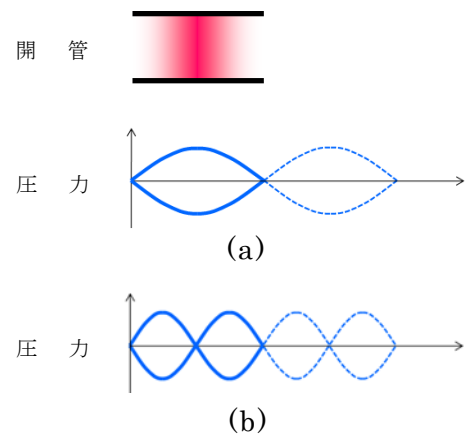


図 3.3 開管の中の空気の振動

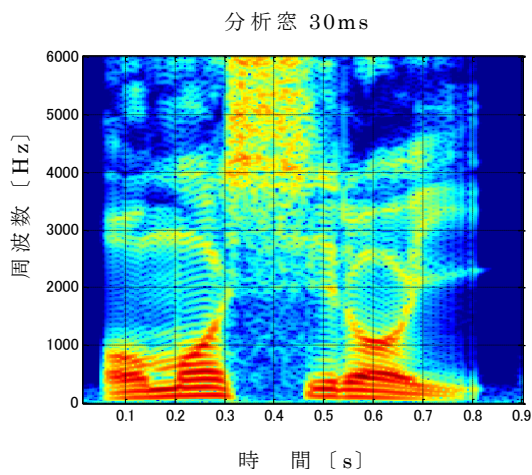


図 3.6 分析窓が長いとき

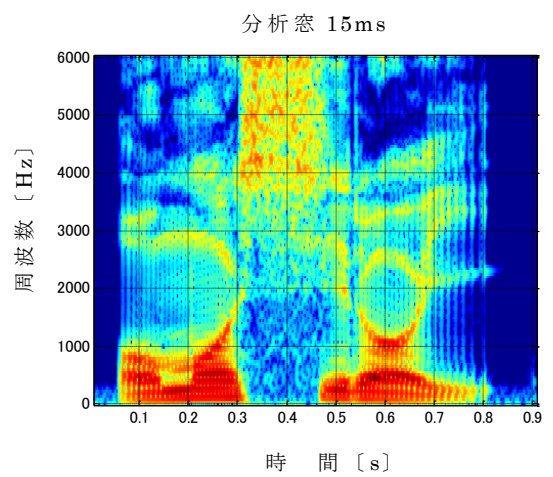


図 3.7 分析窓が短いとき

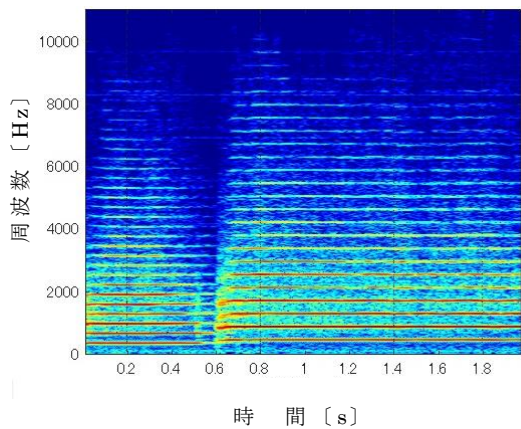


図 3.8 トランペットのスペクトログラム

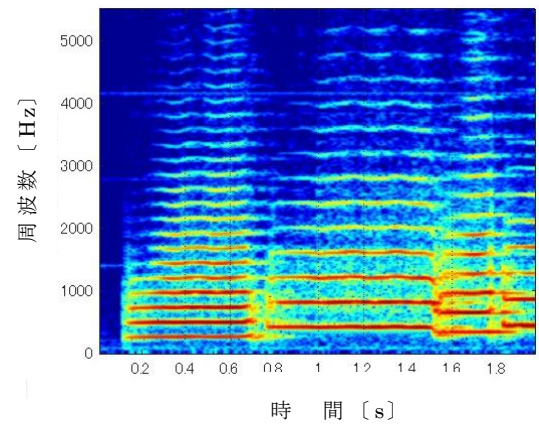


図 3.9 ホルンのスペクトログラム

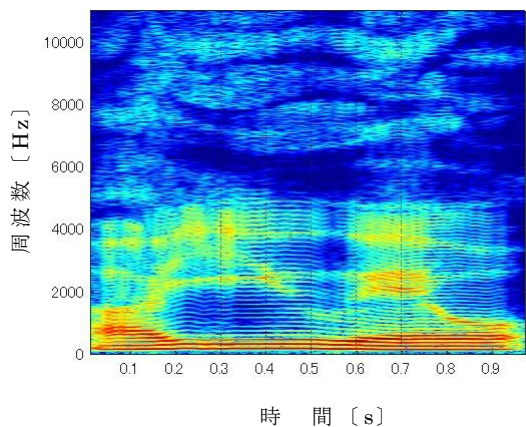


図 3.10 「あいうえお」と発声した音声のスペクトログラム

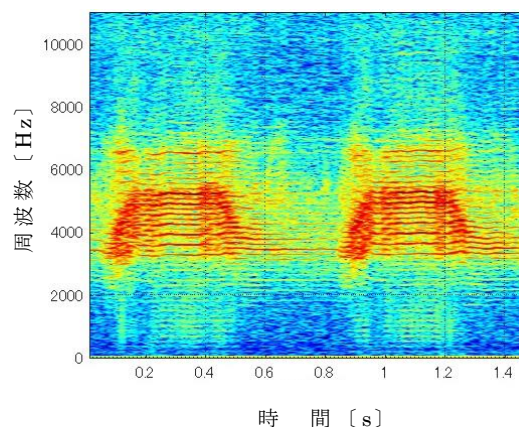


図 3.11 ミンミンゼミの鳴き声のスペクトログラム

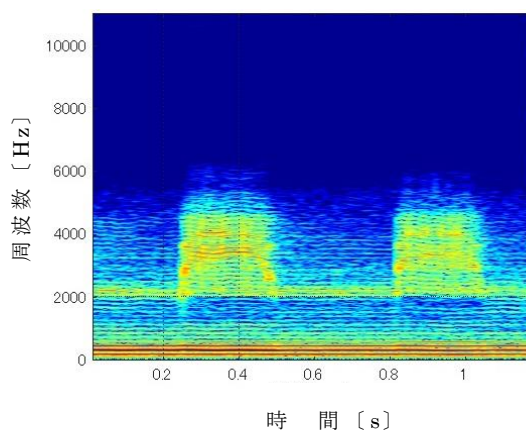
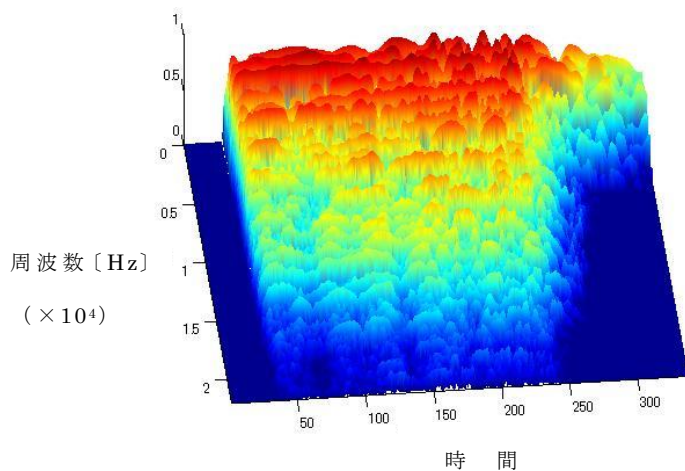


図 3.12 人が「ミンミン」とセミの鳴きまねをした声のスペクトログラム



時間は 1 フレーム (スペクトル推定
間隔) 5ms のフレーム数なので、
100=0.5s となる。

図 3.23 微妙なゆらぎが醸し出す
バイオリンの繊細な響き