

★3章カラー図

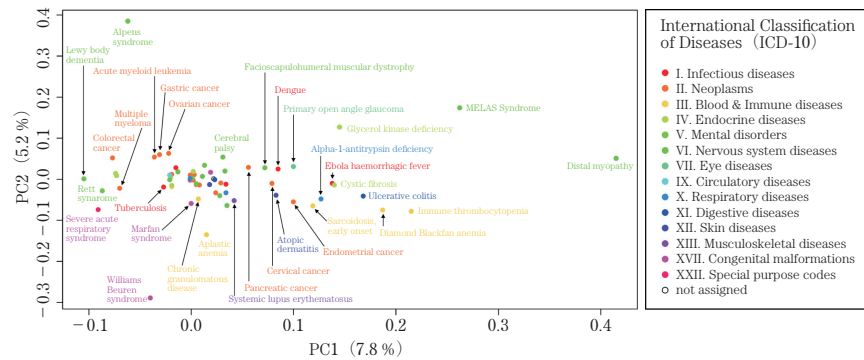


図 3.8 疾患特異的な遺伝子発現プロファイルを用いた主成分分析

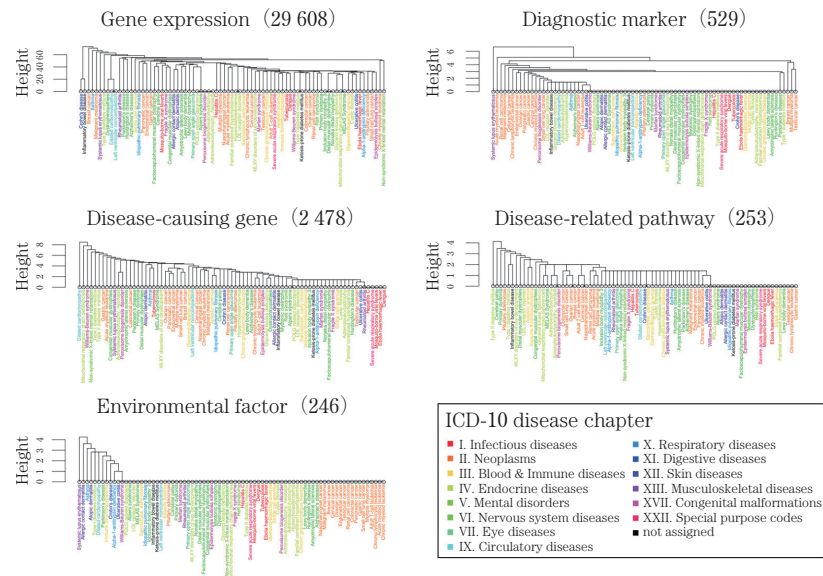


図 3.10 疾患関連データに基づく疾患クラスタリング

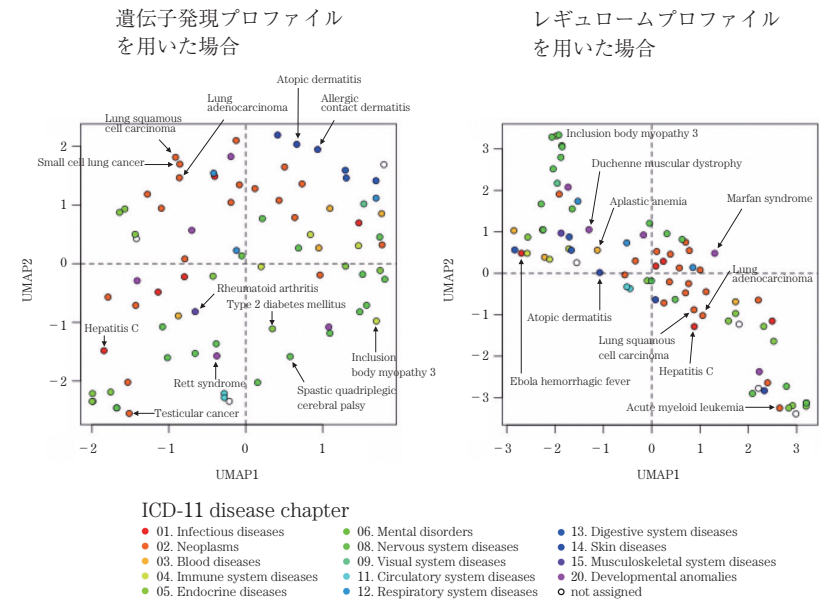


図 3.11 疾患特異的なトランスクリプトームプロファイルとレギュロームプロファイルを用いた UMAP

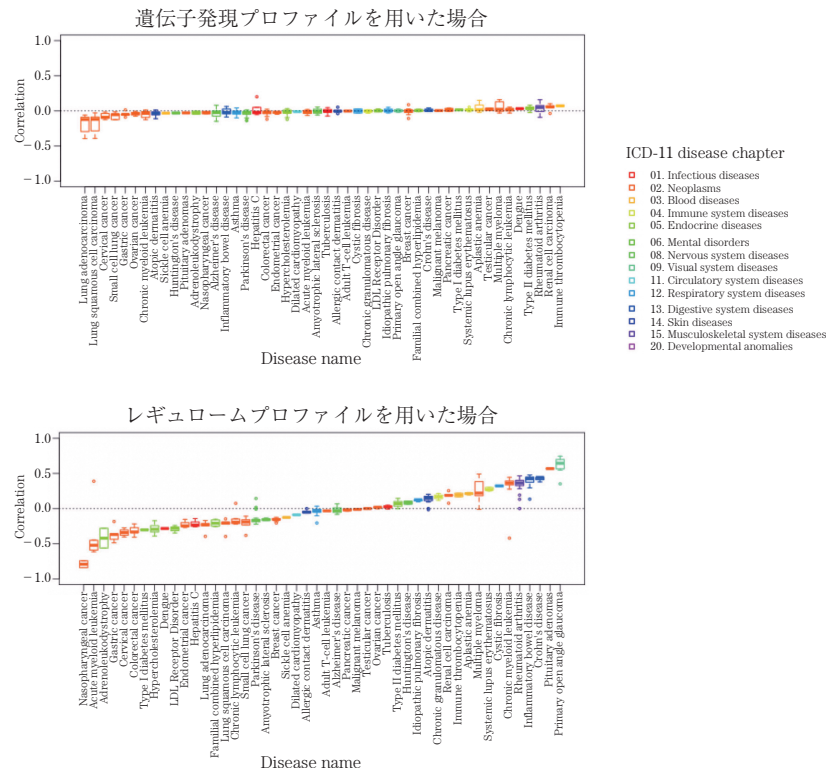


図 3.12 疾患と承認薬との間の相関係数の分布

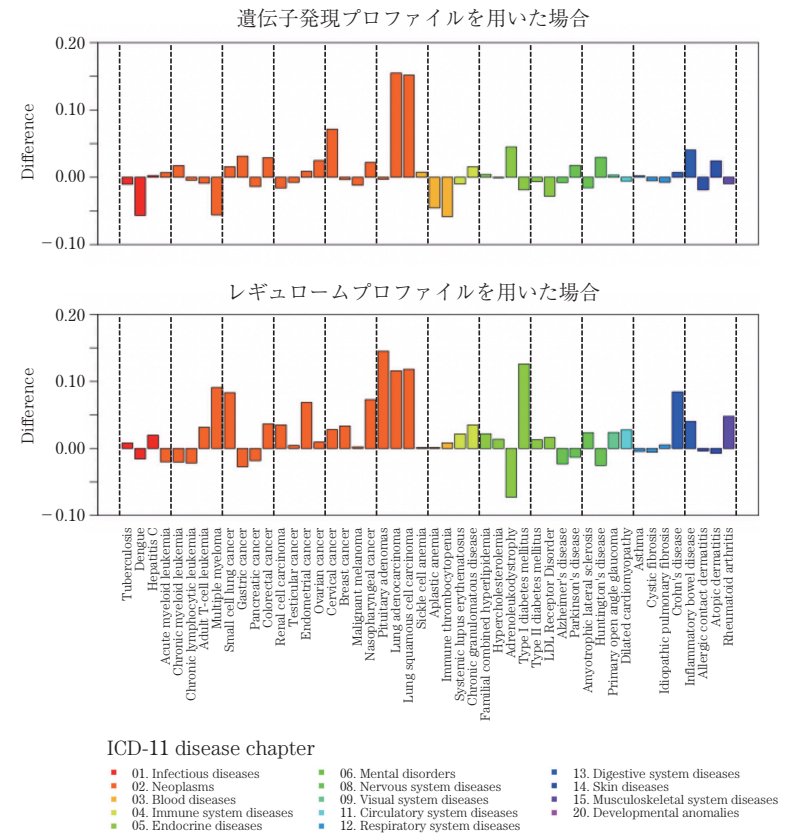


図 3.13 承認薬とそれ以外の薬に対する予測スコアの差の比較

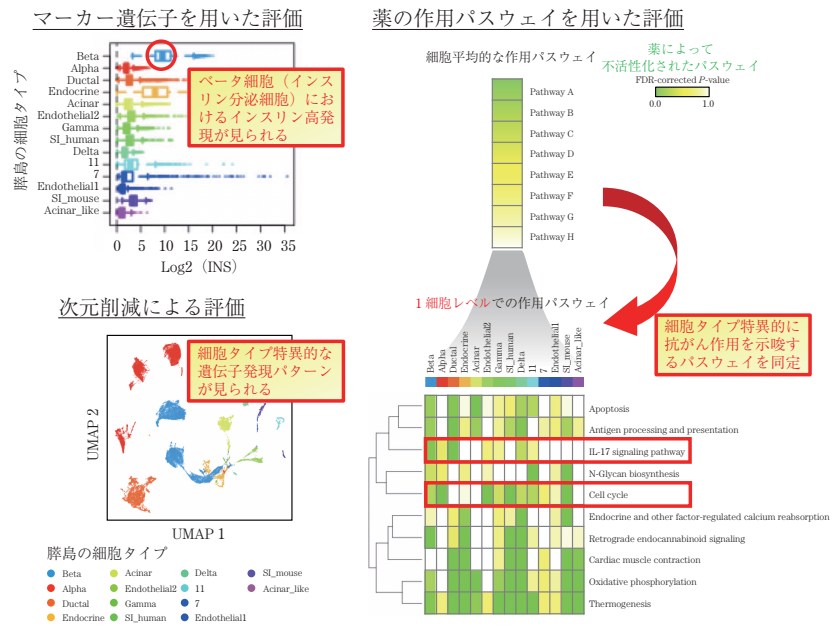


図 3.20 欠損値補完性能の生物学的な知見に基づく評価

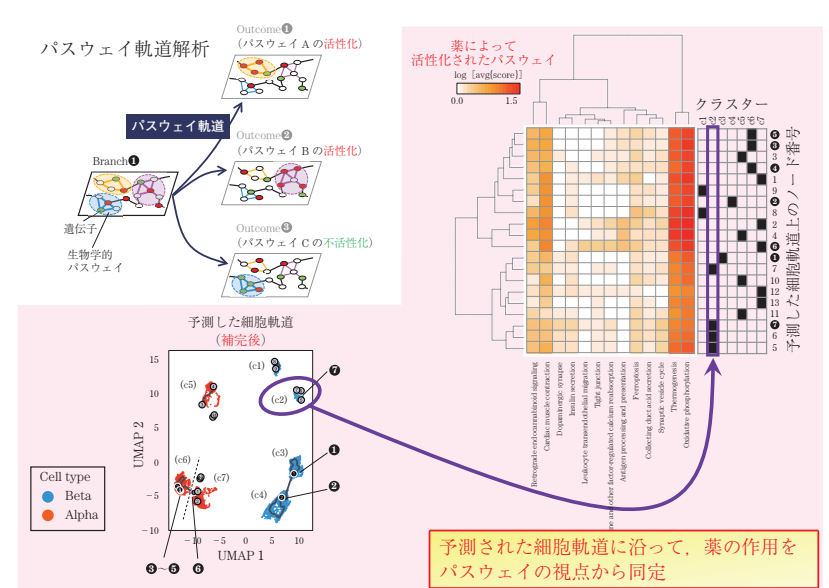


図 3.21 パスウェイ軌道解析による、薬の作用メカニズムの解明