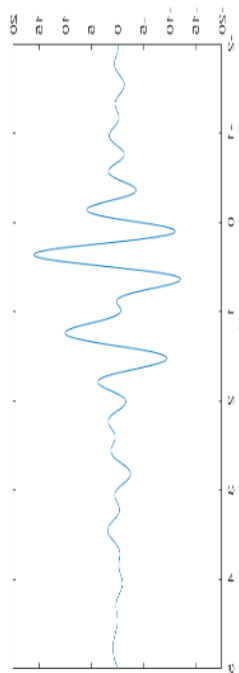
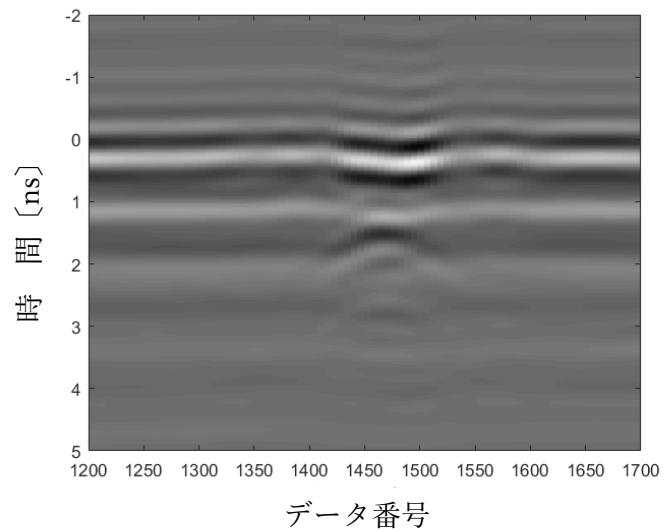




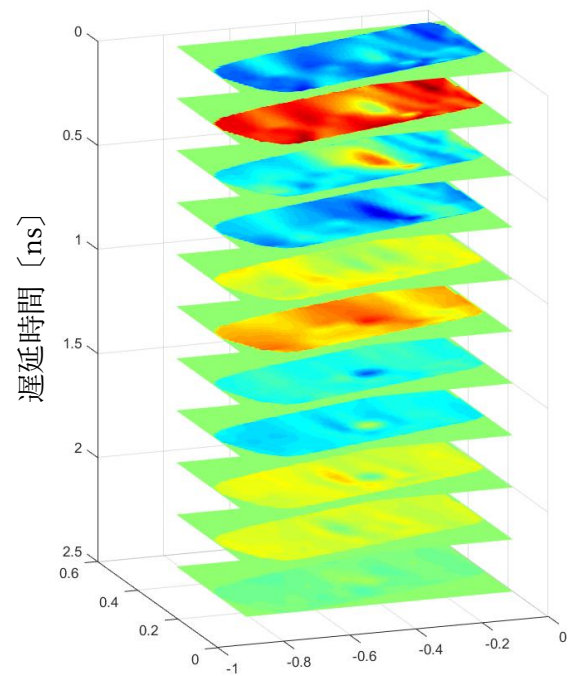
図1.2 商用地中レーダ（GPR2016 香港）



(a) Aスキャン

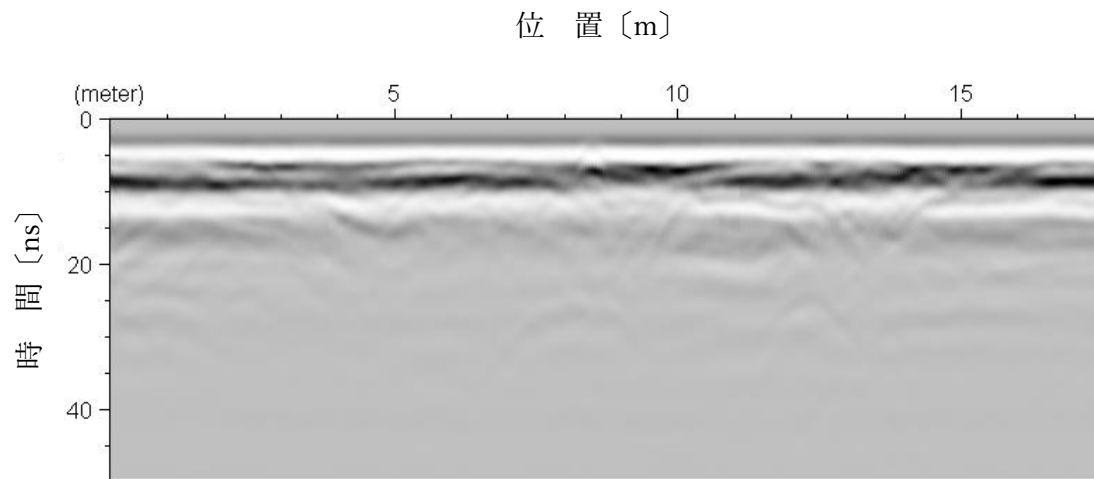


(b) Bスキャン

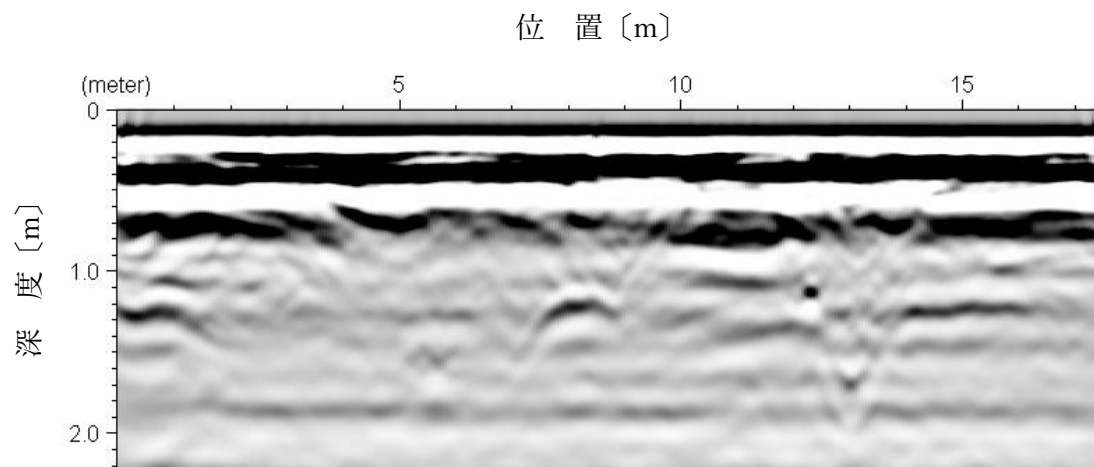


(c) Cスキャン

図5.1 地中レーダ波形の表示



(a) 原波形



(b) マイグレーション処理による再構成画像

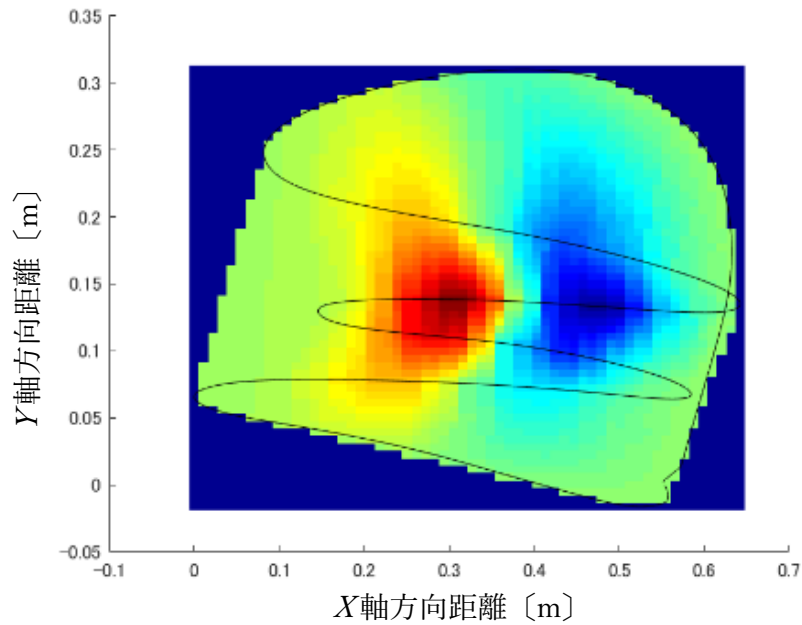
図5.27 マイグレーションによる地下構造画像の再構成



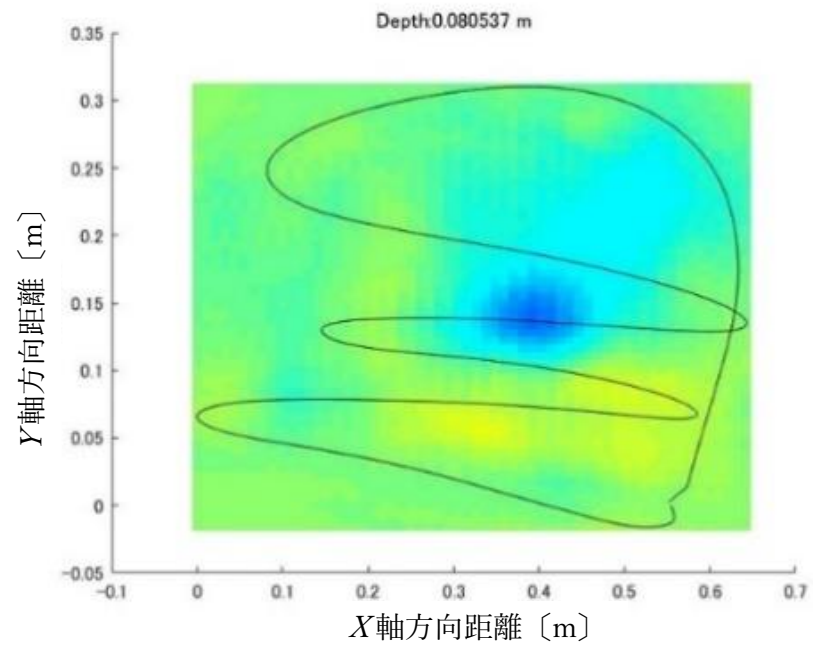
図10.5 岩手県釜石市片岸海岸における「やくも」の搜索活動



図11.8 カンボジアでのALISによる地雷検知



(a) 金属探知機



(b) GPR (深度0.080 537 m)

(Data ALIS #1 1544, PMN-2 depth=10cm Lane #4 acquired on 26 October 2018)

図11.9 ALISで取得したデータ画像