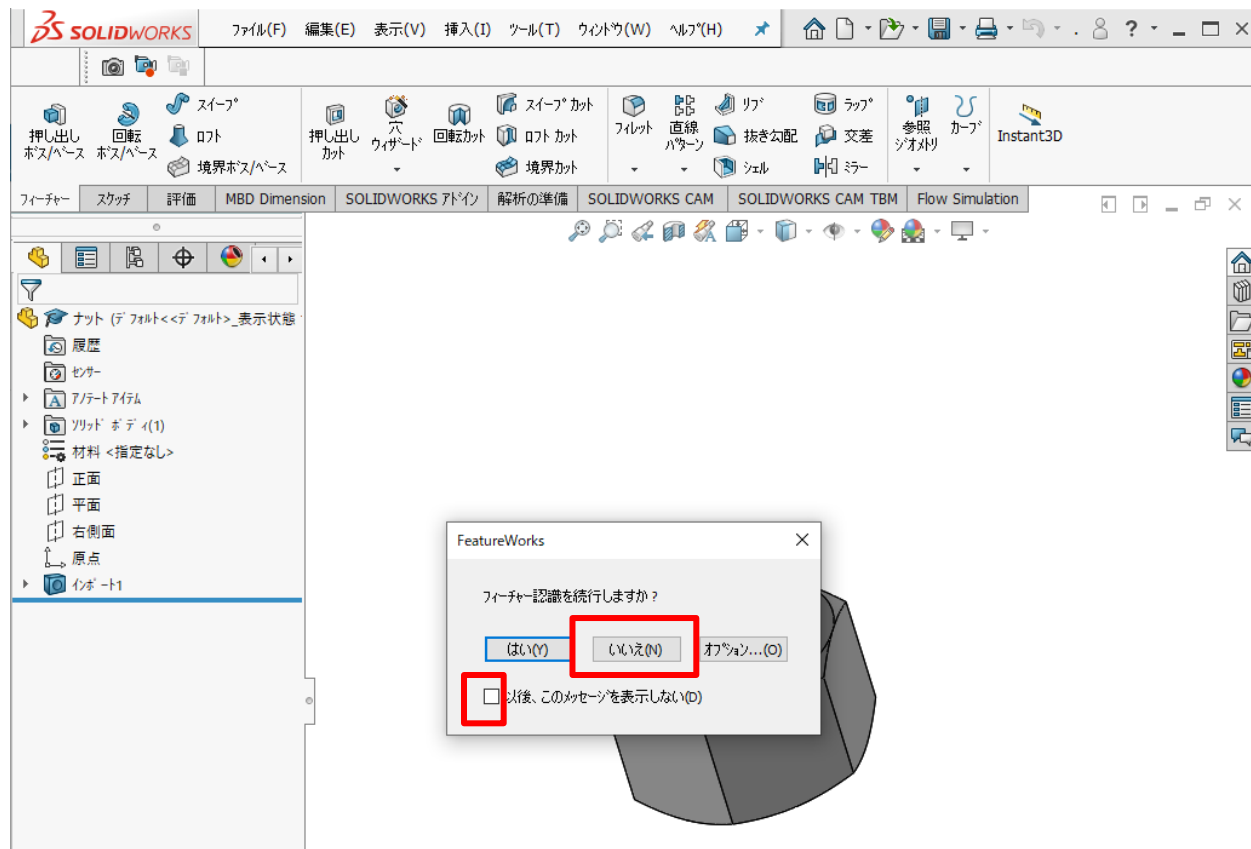


4章のCADファイルについて

「フィーチャー認識を続行しますか？」への対応について

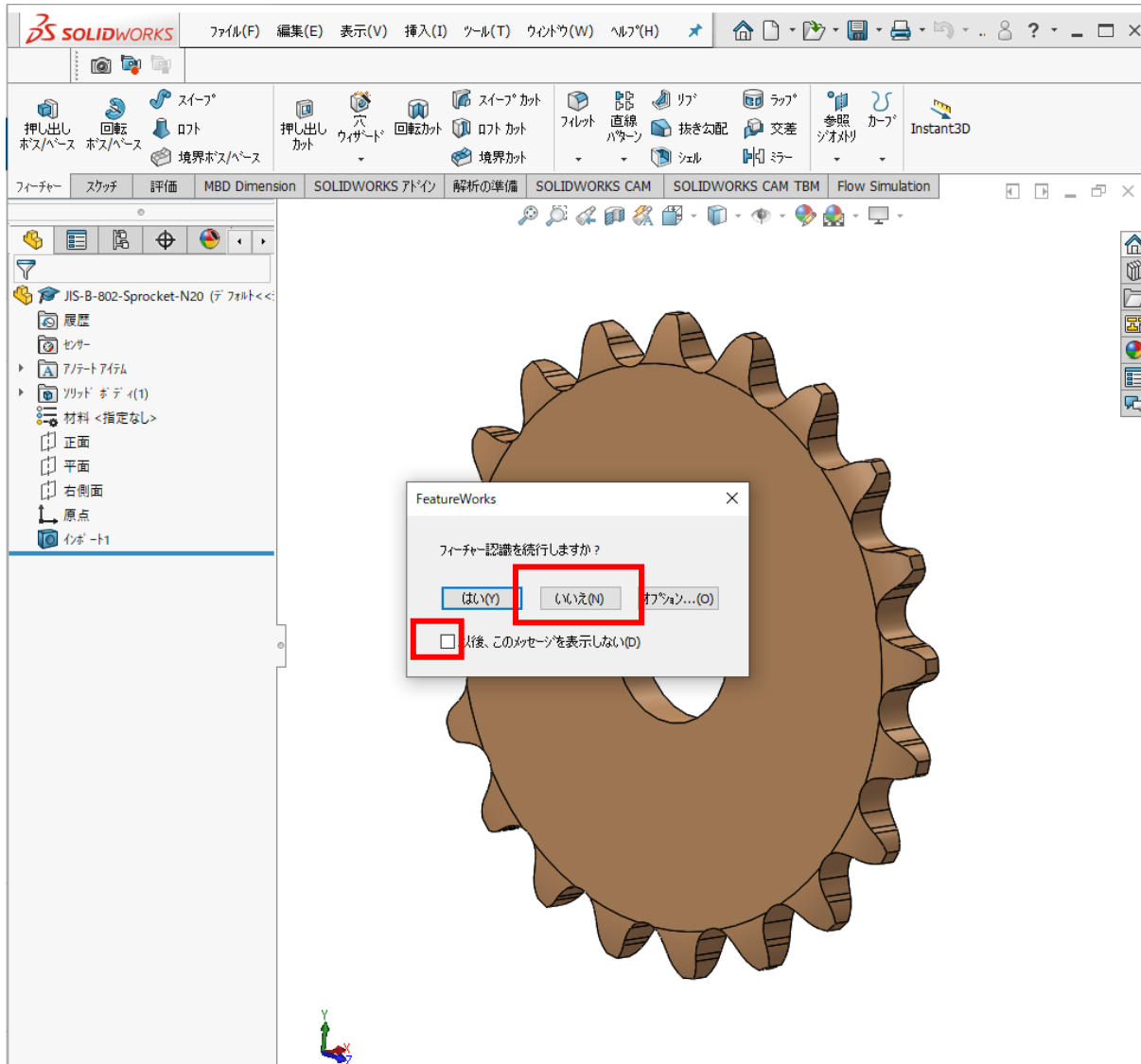
「ドキュメントを再構築しますか？」への対応について

章	フォルダ名	フォルダ名	ファイル名
第4章	4-4-軸継手	フランジ形たわみ軸継手	ナット.SLDPRT



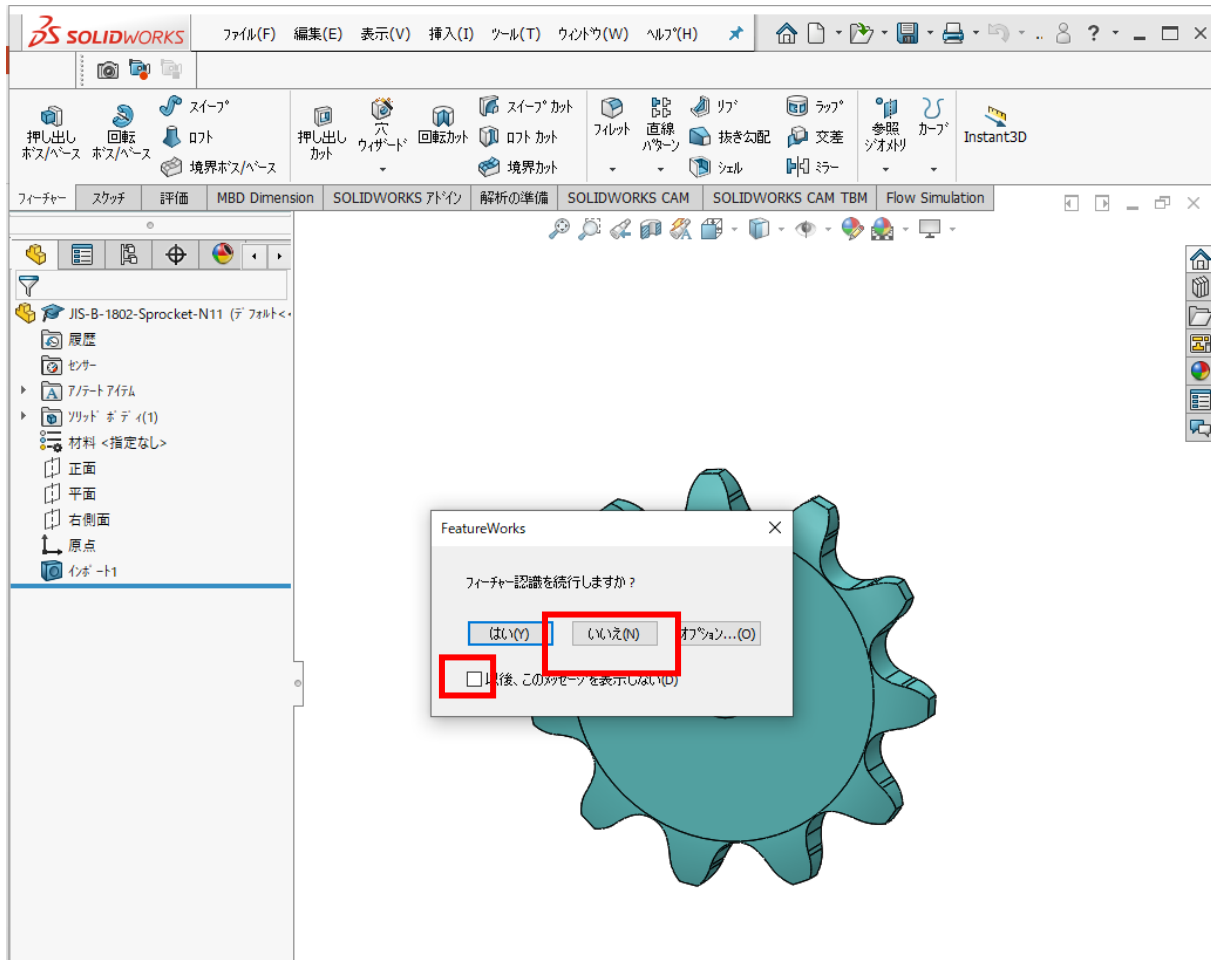
「フィーチャー認識を続行しますか？」
というメッセージが表示されましたら、
「いいえ」を選択してください。
そして、以後、このメッセージを表示しな
いに、印を付けてください。

章	フォルダ名	フォルダ名	ファイル名
第4章	4-5-歯車	スプロケットのアセンブリ	JIS-B-802-Sprocket-N20.SLDPRT



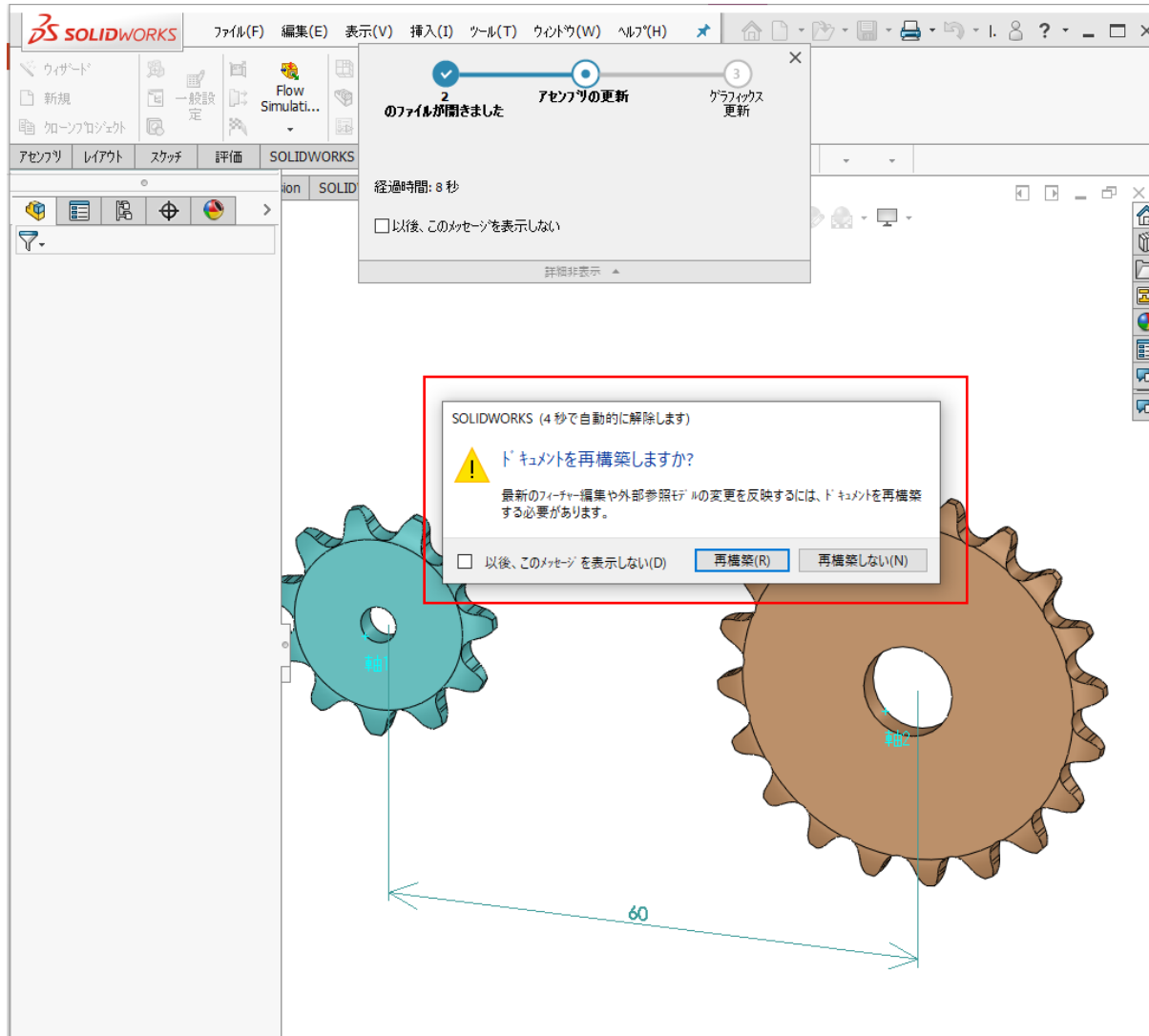
「フィーチャー認識を続行しますか？」
 というメッセージが表示されましたら、
 「いいえ」を選択してください。
 そして、以後、このメッセージを表示しな
 いに、印を付けてください。

章	フォルダ名	フォルダ名	ファイル名
第4章	4-5-歯車	スプロケットのアセンブリ	JIS-B-1802-Sprocket-N11.SLDPRT



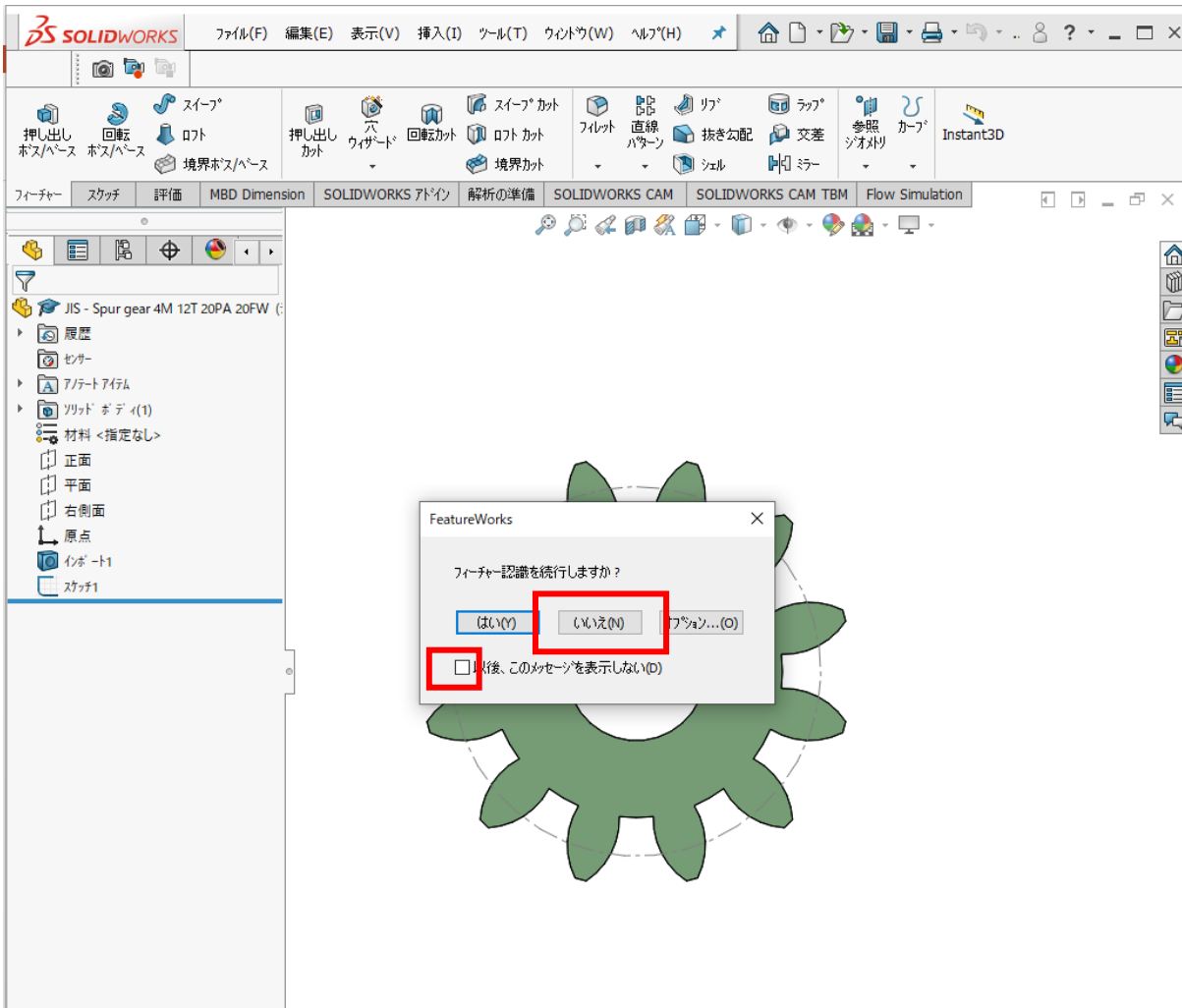
「フィーチャー認識を続行しますか？」
 というメッセージが表示されましたら、
 「いいえ」を選択してください。
 そして、以後、このメッセージを表示しな
 いに、印を付けてください。

章	フォルダ名	フォルダ名	ファイル名
第4章	4-5-歯車	スプロケットのアセンブリ	JIS-B-1802-Sprocket-N11.SLDPRT



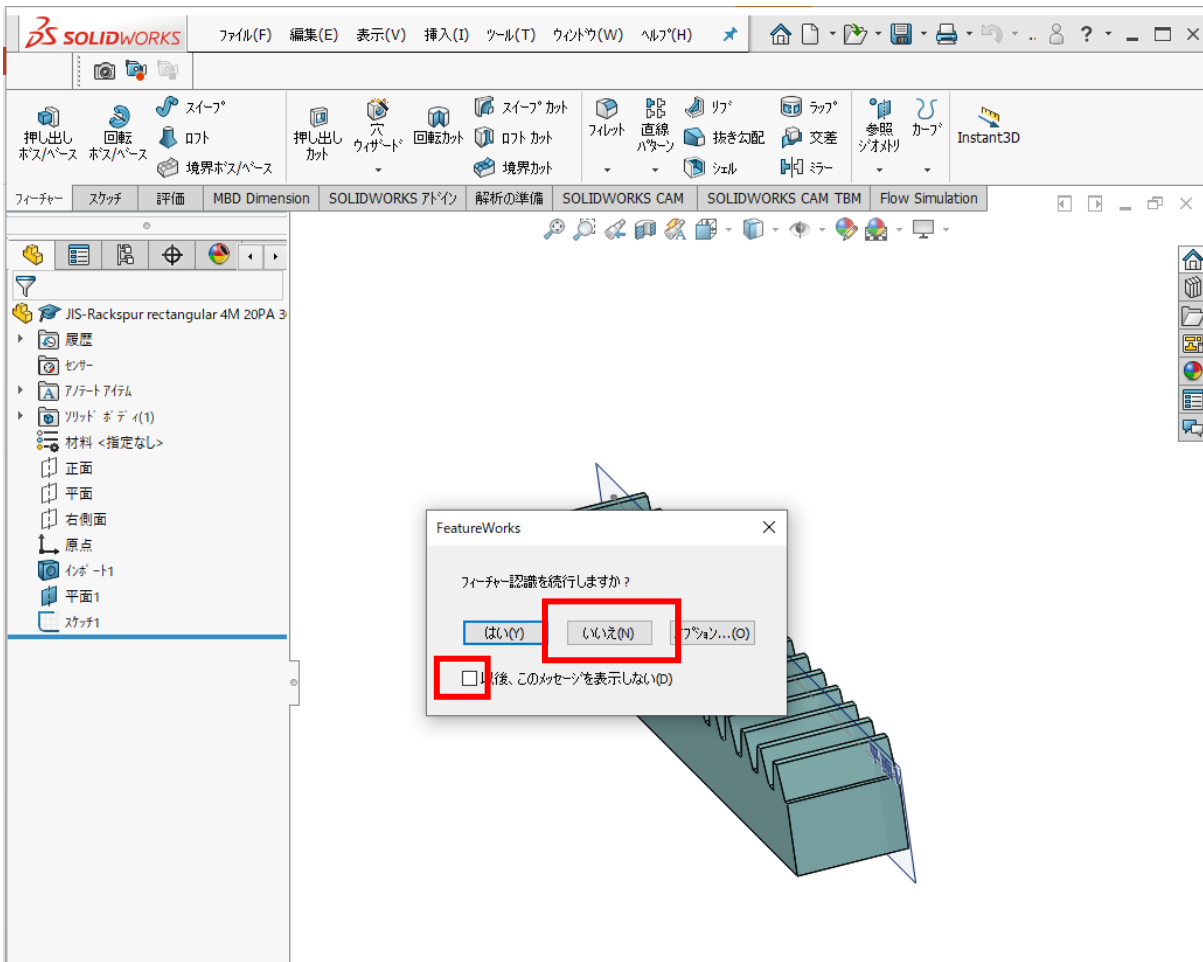
「ドキュメントを再構築しますか？」
というメッセージが表示されましたら、
「再構築」を選択してください。

章	フォルダ名	フォルダ名	ファイル名
第4章	4-5-歯車	ラックと小歯車のアセンブリ	JIS - Spur gear 4M 12T 20PA 20FW.SLDPRT



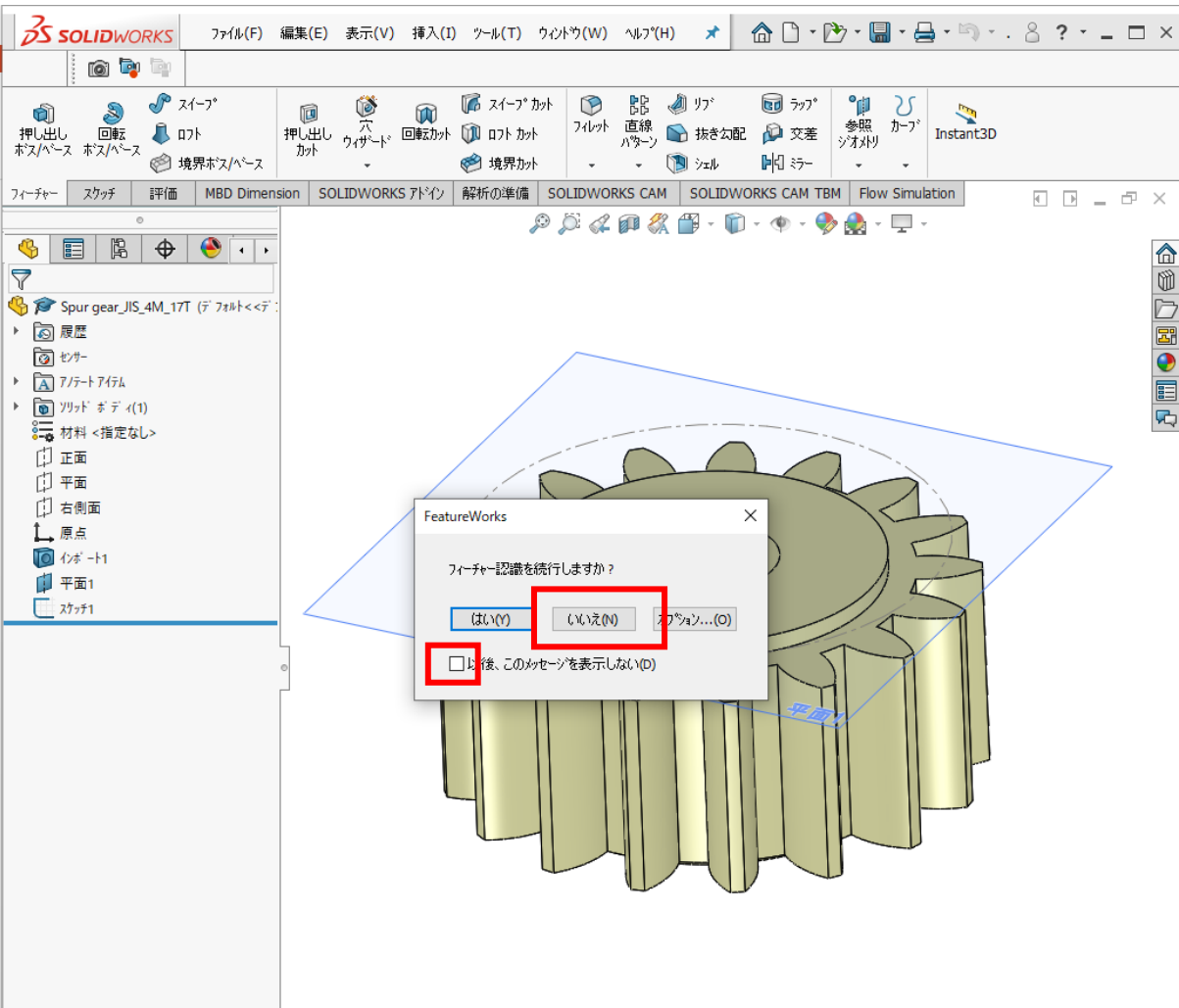
「フィーチャー認識を続行しますか？」
 というメッセージが表示されましたら、
 「いいえ」を選択してください。
 そして、以後、このメッセージを表示しな
 いに、印を付けてください。

章	フォルダ名	フォルダ名	ファイル名
第4章	4-5-歯車	ラックと小歯車のアセンブリ	JIS-Rackspur rectangular 4M 20PA 30FW 25PH 200L.SLDPRT



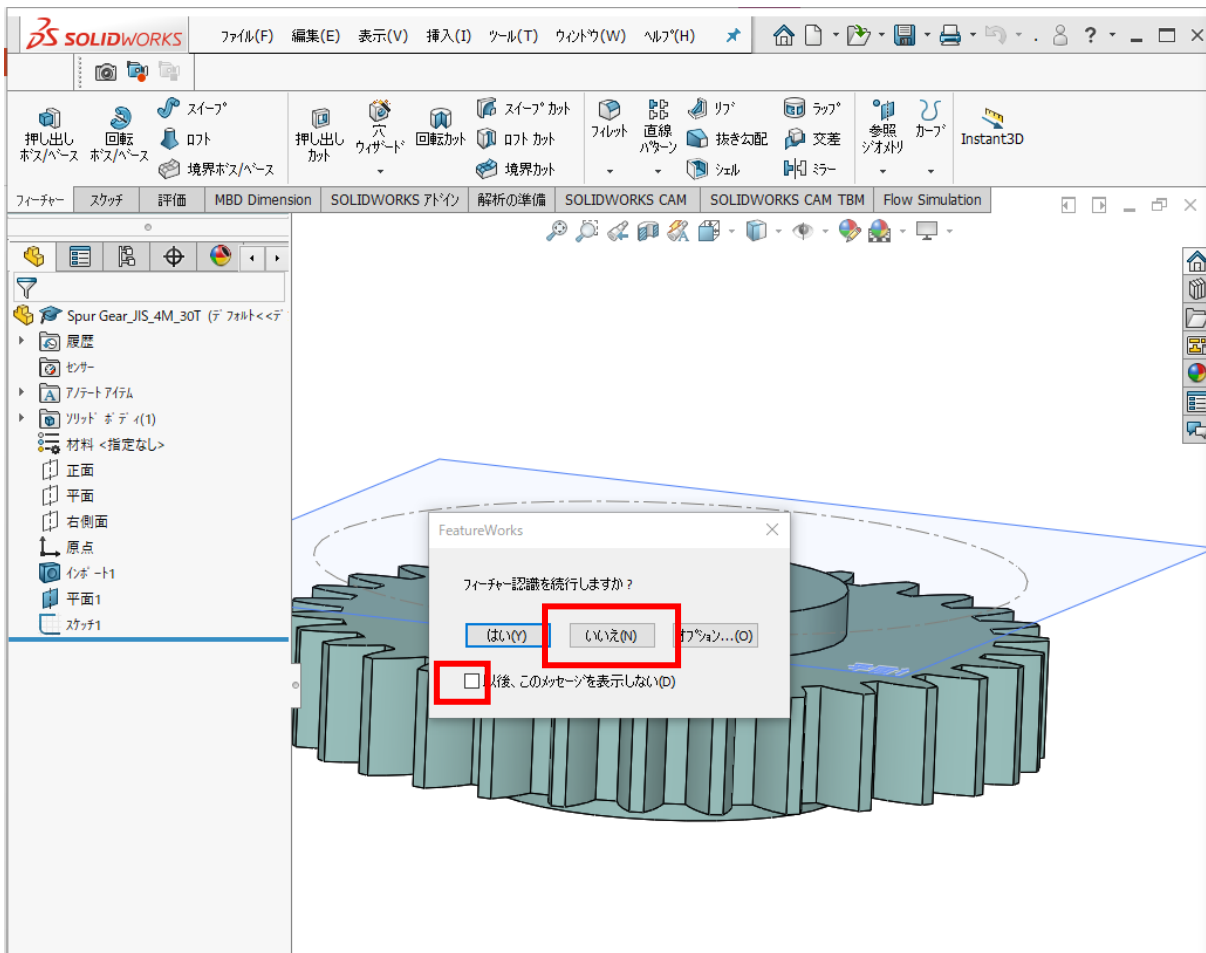
「フィーチャー認識を続行しますか？」
 というメッセージが表示されましたら、
 「いいえ」を選択してください。
 そして、以後、このメッセージを表示しな
 いに、印を付けてください。

章	フォルダ名	フォルダ名	ファイル名
第4章	4-5-歯車	平歯車のアセンブリ	Spur gear_JIS_4M_17T.SLDPRT



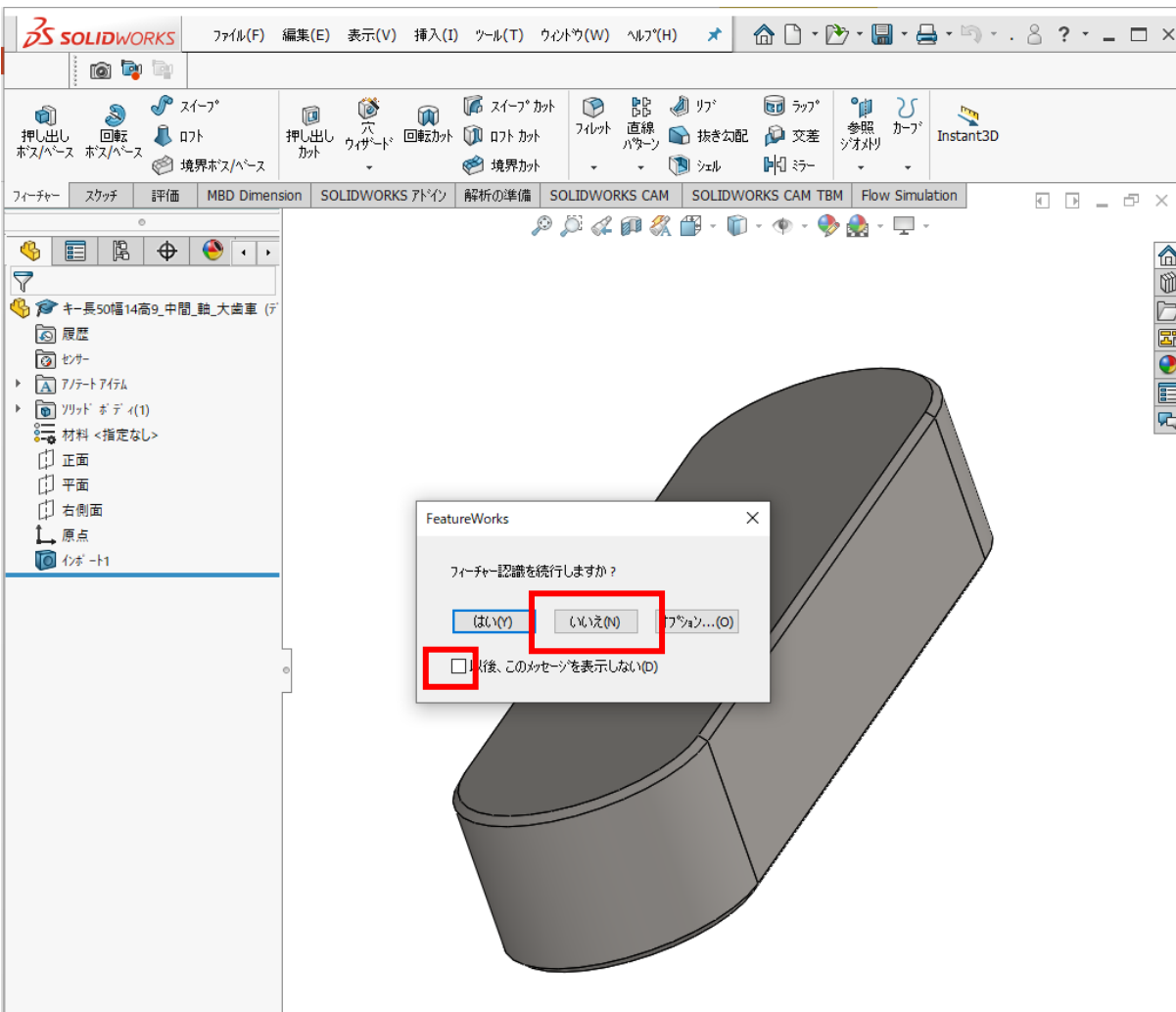
「フィーチャー認識を続行しますか？」
というメッセージが表示されましたら、
「いいえ」を選択してください。
そして、以後、このメッセージを表示しな
いに、印を付けてください。

章	フォルダ名	フォルダ名	ファイル名
第4章	4-5-歯車	平歯車のアセンブリ	Spur Gear_JIS_4M_30T.SLDPRT



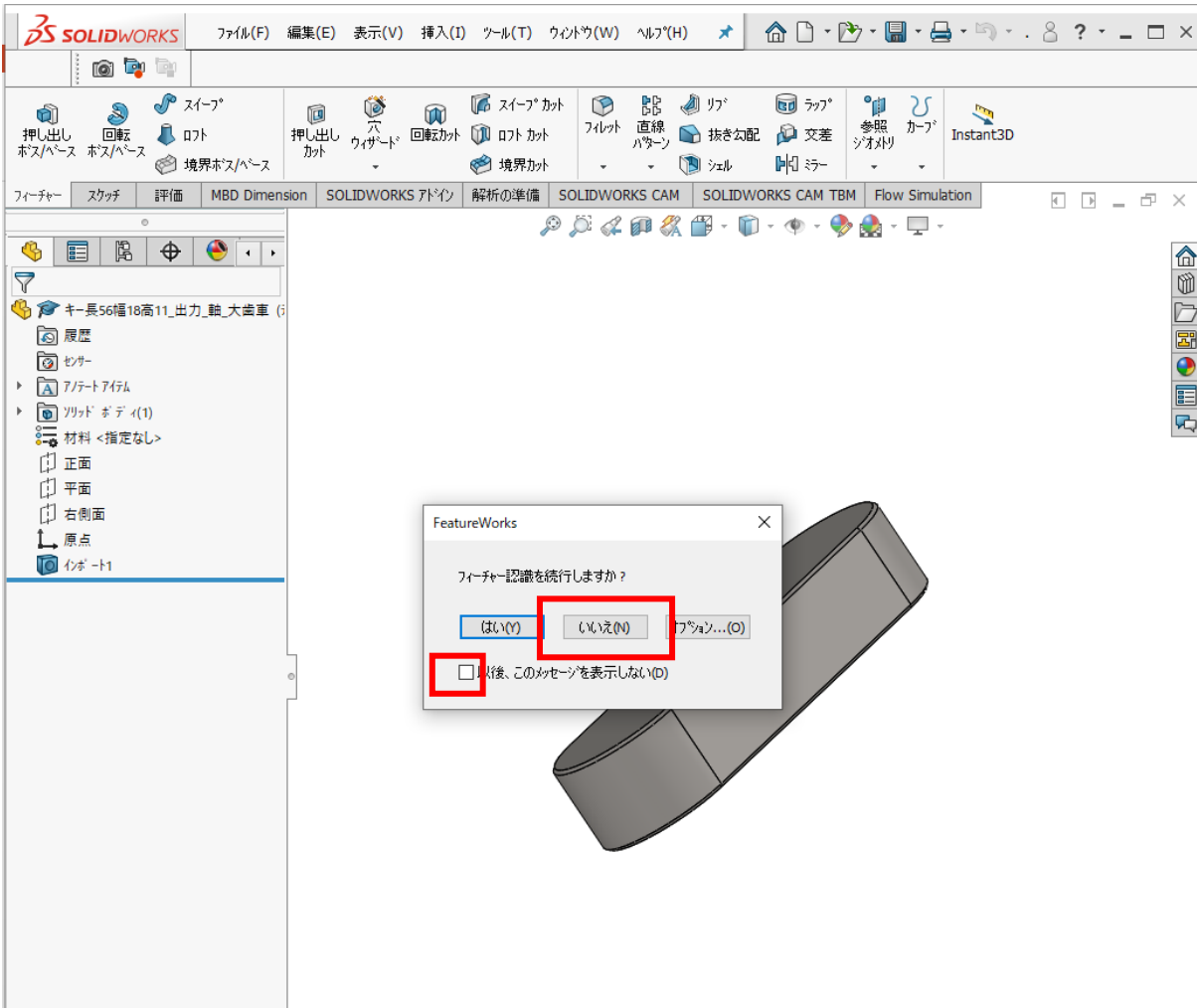
「フィーチャー認識を続行しますか？」
 というメッセージが表示されましたら、
 「いいえ」を選択してください。
 そして、以後、このメッセージを表示しな
 いに、印を付けてください。

章	フォルダ名	ファイル名
第4章	減速歯車装置 設問【4】（問図4-5と解図4-10）	キー長50幅14高9_中間_軸_大歯車.SLDPRT



「フィーチャー認識を続行しますか？」
というメッセージが表示されましたら、
「いいえ」を選択してください。
そして、以後、このメッセージを表示しな
いに、印を付けてください。

章	フォルダ名	ファイル名
第4章	減速歯車装置 設問【4】 (問図4-5と解図4-10)	キー長50幅14高9_中間_軸_大歯車.SLDPRT



「フィーチャー認識を続行しますか？」
というメッセージが表示されましたら、
「いいえ」を選択してください。
そして、以後、このメッセージを表示しな
いに、印を付けてください。