



図 I-2 フズリナ石灰岩



図 I-3 植物化石(シダ植物)



図 I-4 五色の礫岩



図 I-5 流理構造をもった流紋岩



図 I-6 砂岩の中の有孔虫化石(オパキュリナ)

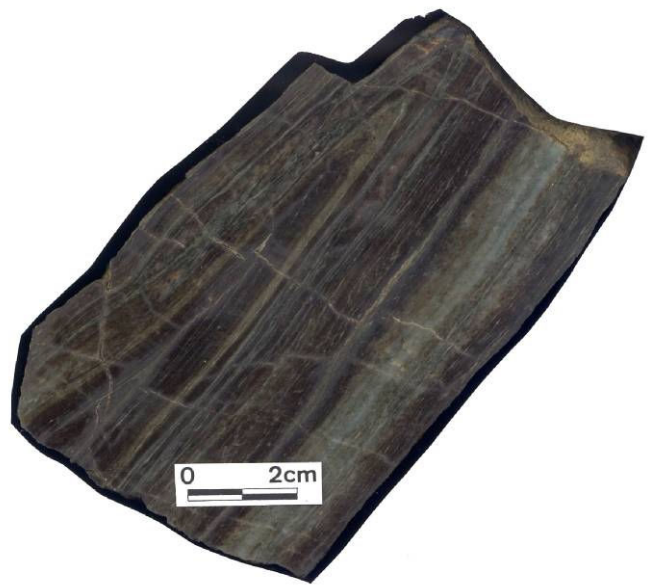


図 I-10 褶曲した三郡変成岩の珪質片岩



図 I-11 褶曲した芳井層群砂岩泥岩互層

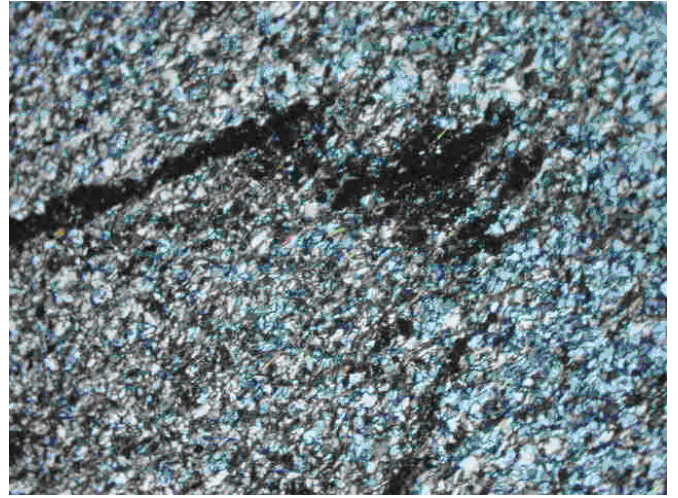


図 I-12 珪質片岩の褶曲



図 I-13 断層運動によって形成された面構造の例

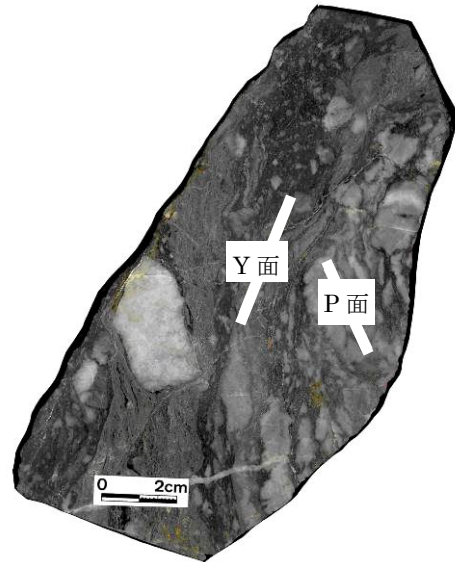


図 I-14 断層岩

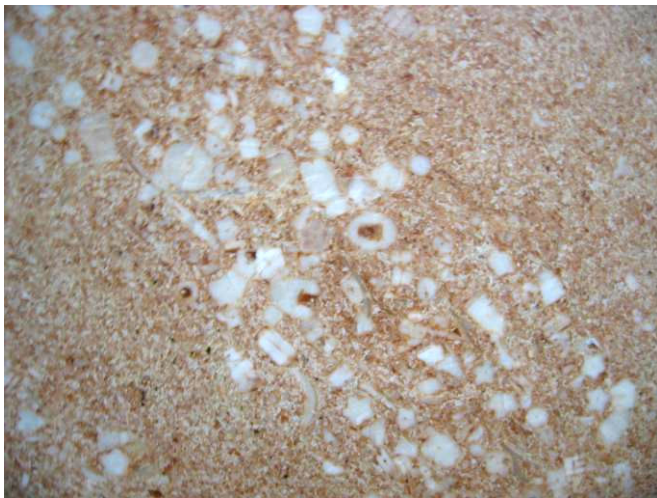


図 1-5 ウミユリ



図 1-6 貨幣石



図 2-2 花崗岩中の捕獲岩



図 2-3 山砂利層中の亜炭層



図 3-2 花崗岩の方状節理



図 3-3 団子状の風化



図 3-5 地点 C の砂岩泥岩の互層



図 3-6 地点 D の砂岩層をはさむ泥岩

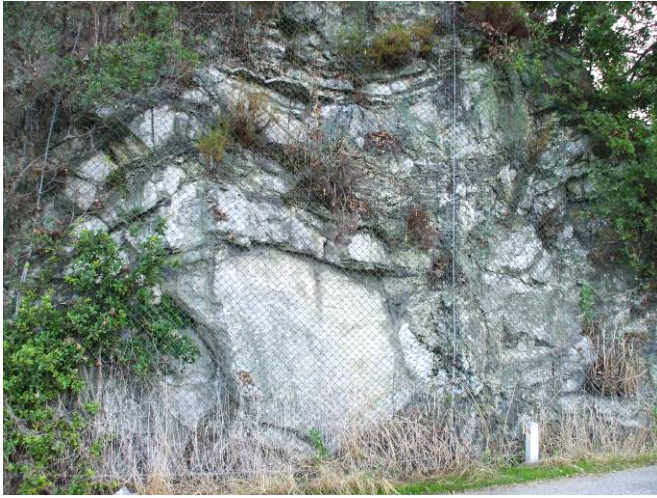


図 3-8 泥岩砂岩層の褶曲



図 4-2 サンドパイプ



図 4-3 弥高鉦山のズリ



図 5-3 花崗岩の採掘場

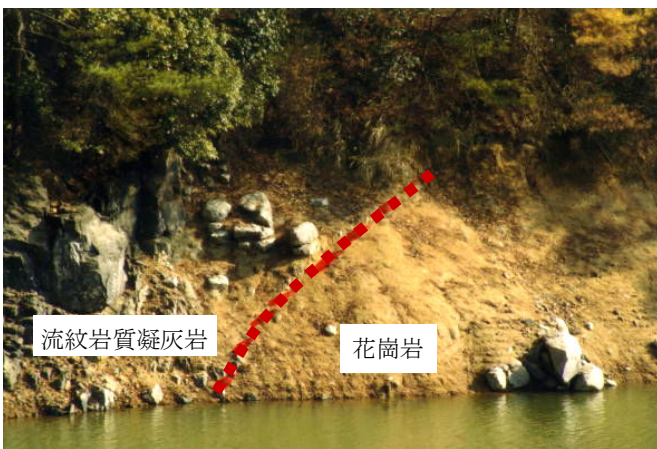


図 5-4 花崗岩と流紋岩質凝灰岩の接触部



図 5-5 泥岩層から産出した
広葉樹の葉の化石

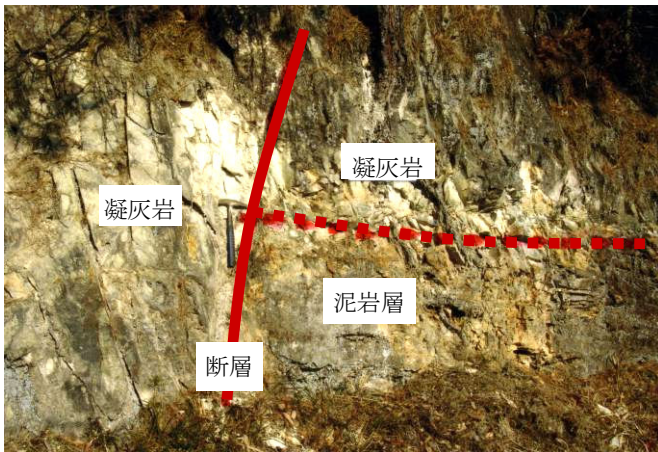


図 5-6 断層の露出部

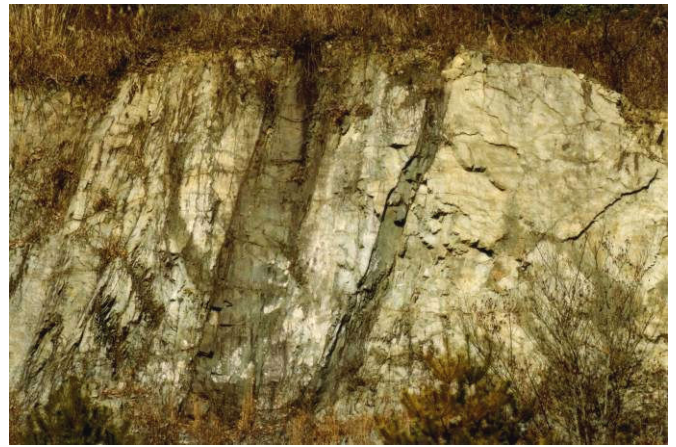


図 5-7 安山岩岩脈



図 5-8 流紋岩質石質凝灰岩の累積



図 5-10 流紋岩のタマネギ状構造

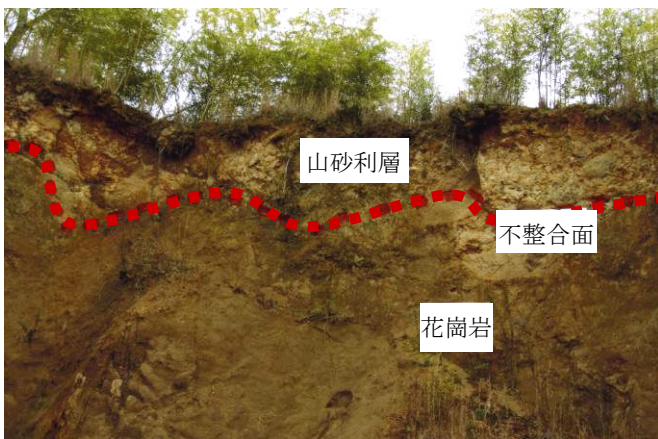


図 5-11 花崗岩の上に不整合に重なる山砂利層



図 6-3 捕獲岩を含む花崗岩



図 6-4 小断層



図 6-7 神島の斑れい岩



図 7-2 花崗岩の露頭



図 7-3 千手院庭の波形岩



図 7-5 波形コミュニティ広場の波形層



図 7-7 日吉鉾山のズリ



図 8-4 礫質片岩



図 8-5 鍋山の玄武岩の柱状節理

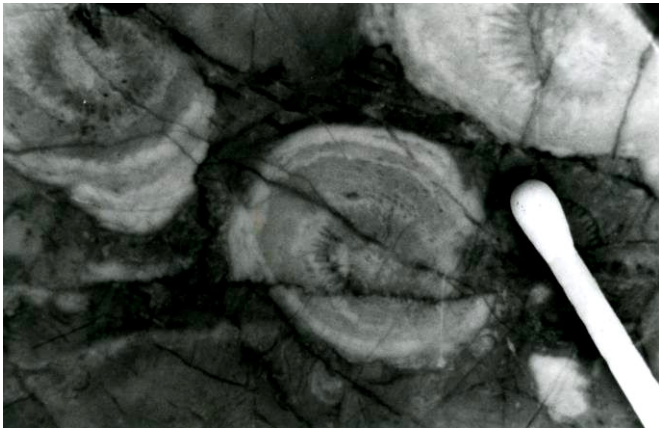


図 8-6 サンゴの化石



図 8-7 アンモナイトの化石



図 8-8 衝上断層



図 8-9 カレン



図 8-10 シダの化石



図 9-2 硯石層の礫岩層



図 9-3 エステリア



図 9-5 ビカリア



図 9-6 殻の溶けた貝化石



図 9-7 三原鉦山のズリ



図 9-9 有孔虫を含む石灰岩

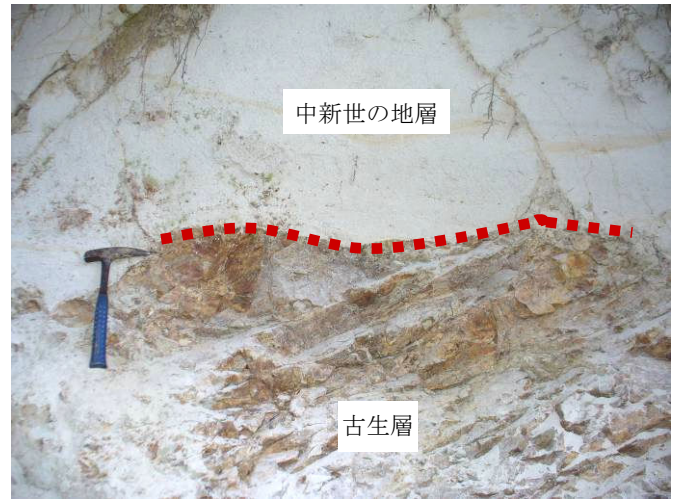


図 9-10 陰地の不整合



図 10-3 山宝鉦山のズリ



図 10-4 石炭質凝灰岩



図 10-5 ウミユリを含む石灰岩



図 10-6 砂岩泥岩互層



図 10-8 大賀デッケン



図 10-12 神野のドリーネ



図 10-14 チャートの褶曲



図 11-3 成羽層群の礫岩



図 11-5 砂岩，泥岩互層



図 11-7 クラドフレビス



図 12-2 モノチス



図 12-3 枝の不整合



図 12-4 松岡大橋の山砂利層



図 12-5 羽山層の礫岩



図 13-2 石灰岩礫岩



図 13-3 羽山層と成羽層群の接触部



図 13-5 羽山溪



図 13-6 羽山地層の逆転構造



図 13-8 羽根橋の石灰岩



図 13-9 夫婦岩

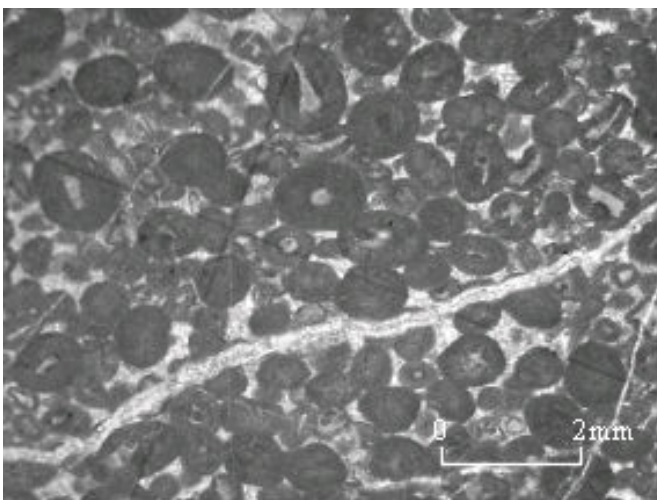


図 13-10 ウーイド

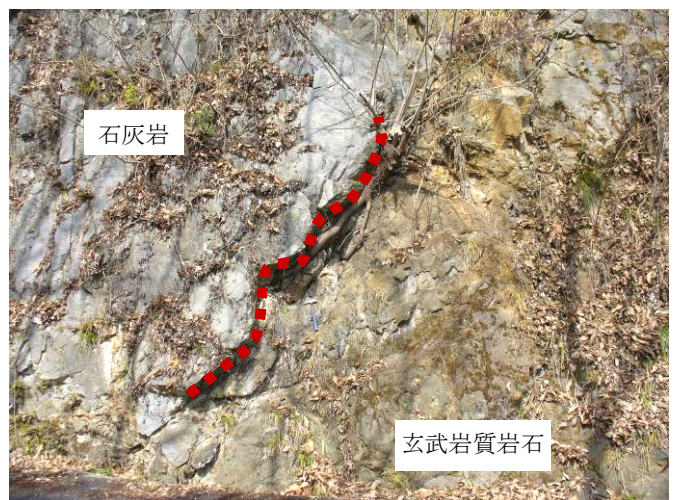


図 13-11 玄武岩質岩石と石灰岩の境界



図 14-2 新成羽川ダム周辺の安山岩



図 15-2 賀陽の新第三紀層



図 15-3 サンドパイプ



図 16-4 下横見の砂岩層



図 16-5 鈴岳礫岩層



図 17-2 蟹川の石灰岩



図 17-3 皆部の石灰岩



図 17-4 ウーイド

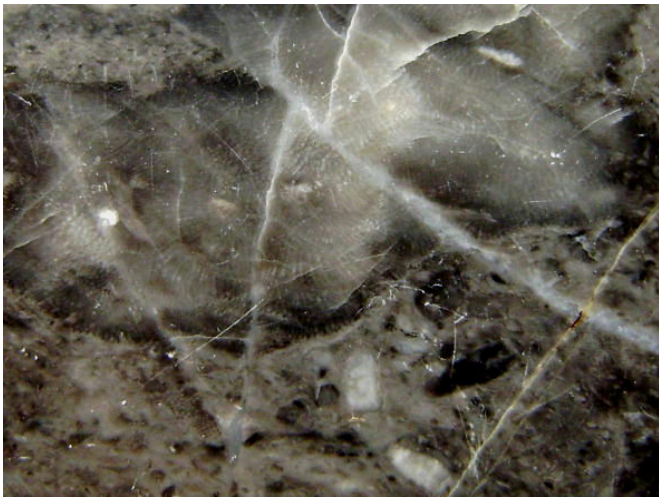


図 17-5 ケーテレス



図 17-7 チャートをはさむ石灰岩



図 17-8 石灰岩礫岩



図 19-2 カキを含むノジュール



図 19-3 生木の硯石層礫岩



図 19-5 玄武岩の柱状節理



図 20-3 新見第一中学付近の砂岩層

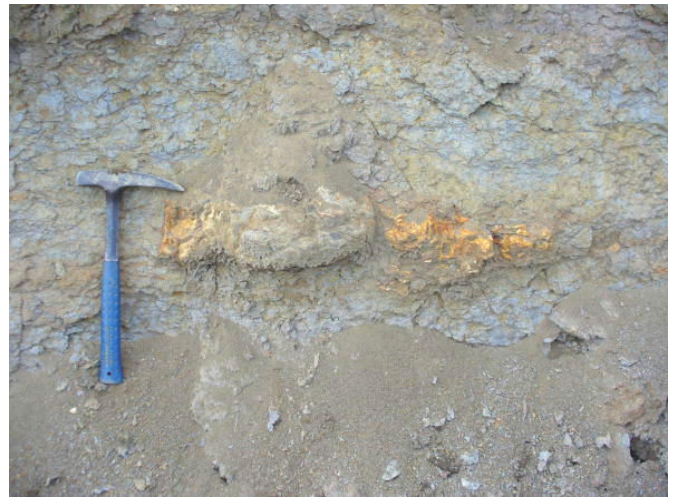


図 20-4 下金子の新第三紀層(カキの化石床)



図 20-5 丹治部駅付近の新第三紀層



図 20-7 扇平鉦山



図 21-4 玉垂の滝そばのノッチ



図 21-7 蛇紋岩



図 21-8 真賀温泉の閃緑岩



図 22-8 珪藻土中の堆積構造



図 22-10 珪藻土中のラミナの積層



図 22-11 珪藻土中の植物の化石(トチの実)

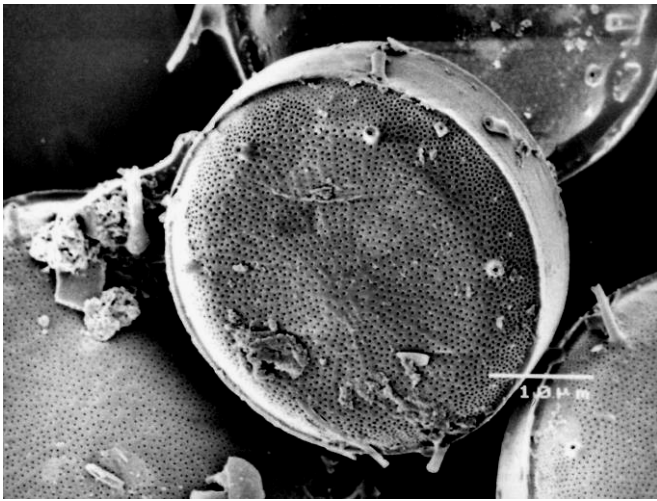


図 22-12 珪藻の電子顕微鏡写真



図 22-13 テフラの堆積構造と AT 層

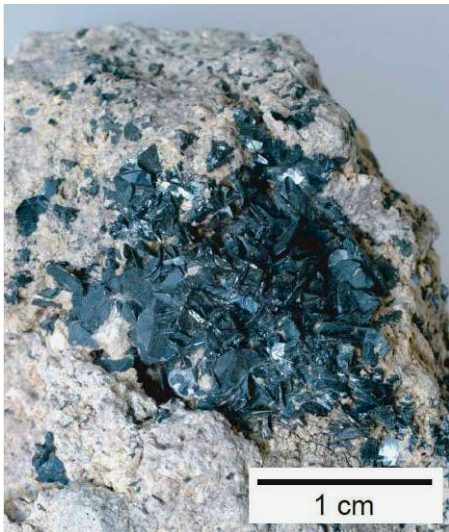


図 22-15 蒜山安山岩中の鏡鉄鉱



図 23-4 花崗岩の方状節理



図 23-5 甌 穴



図 23-8 烏ヶ峠の不整合



図 23-9 花崗岩中の岩脈



図 24-2 大野の整合



図 24-5 玄武岩の柱状節理



図 24-6 一宮の基底礫岩層



図 24-7 宮川の新第三紀層



図 25-4 大谷の流紋岩質角礫凝灰岩



図 25-6 小田中のミオジプシナ



図 25-7 皿川の河床



図 26-2 綾部の新第三紀層



図 26-3 別所池の美作衝上断層



図 26-4 塩手池の新第三紀層



図 26-5 ビカリアの産状



図 27-2 中礫礫岩



図 27-3 砂岩層中の化石床



図 27-8 藤田の礫岩層



図 28-3 岩屑凝灰岩



図 28-4 伊坂峠の凝灰岩互層



図 28-5 凝灰岩層中の泥岩層



図 28-6 清水の流紋岩



図 29-2 前島層と花崗岩の不整合



図 29-3 生痕化石