

「臨床工学技士のための基礎電子工学」正誤表

頁	行、図番	誤	正
iv	7	3.2.4	3.3
	8	3.2.5	3.4
15	図2.16		以下の図に差換え
	図2.18		以下の図に差換え
17	図2.20		以下の図に差換え
30	4	3.2.4	3.3
32	1	3.2.5	3.4
41	4	D/A	DA
	4	A/D	AD
	4	V/F	VF
	5	F/V	FV
	下から7	amplifier	amplifier
42	図5.1		以下の図に差換え
45	下から1	$A (\nu_i^+ - \nu_i^-)$	$A (\nu_i^+ - \nu_i^-)$
58, 59	式 (5.74) ~ (5.77)	分母にある R_1/R_2	R_2/R_1
58	6	式 (5.57)	式 (5.58)
	式 (5.68) 右辺	$\nu_{i2} + \nu_i^+ / R_1$	$\nu_{i2} - \nu_i^+ / R_1$
	式 (5.71) 左辺	$\nu_{i2} + \nu_i^+ / R_1$	$\nu_{i2} - \nu_i^+ / R_1$
89	1	p形	n型
142	図10.12		以下の図に差換え

①

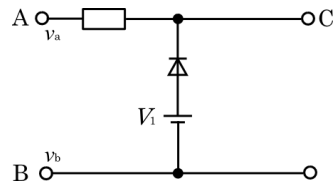


図2.16

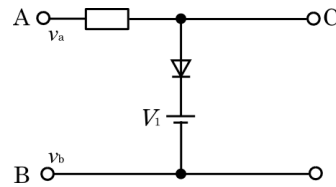


図2.18

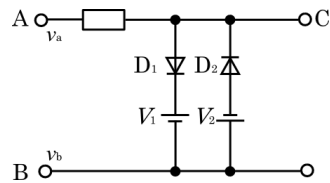


図2.20

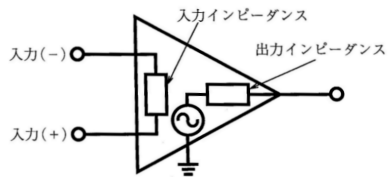


図5.1

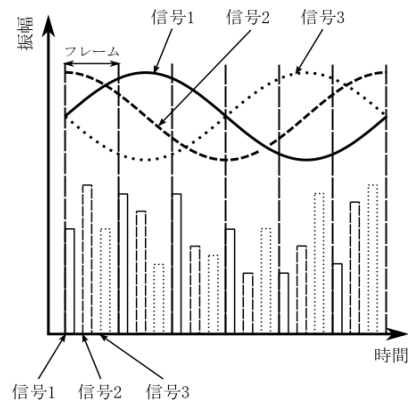


図10.12